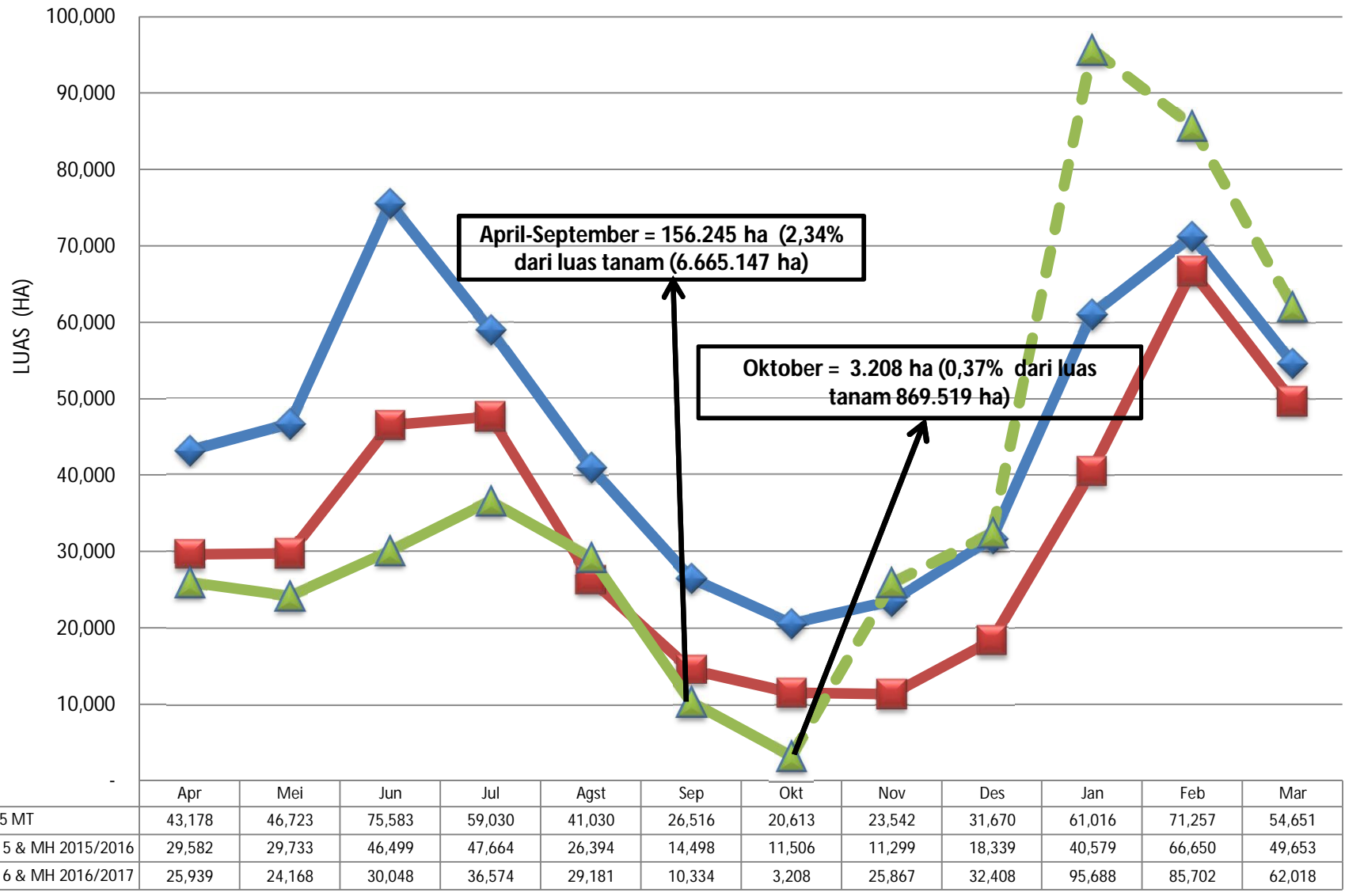


**GRAFIK 1. REALISASI DAN PRAKIRAAN LUAS TANAMAN PADI YANG TERKENA SERANGAN OPT UTAMA DI INDONESIA
MK 2016 & MH 2016/2017, MK 2015 & MH 2015/2016, RERATA 5 MT**

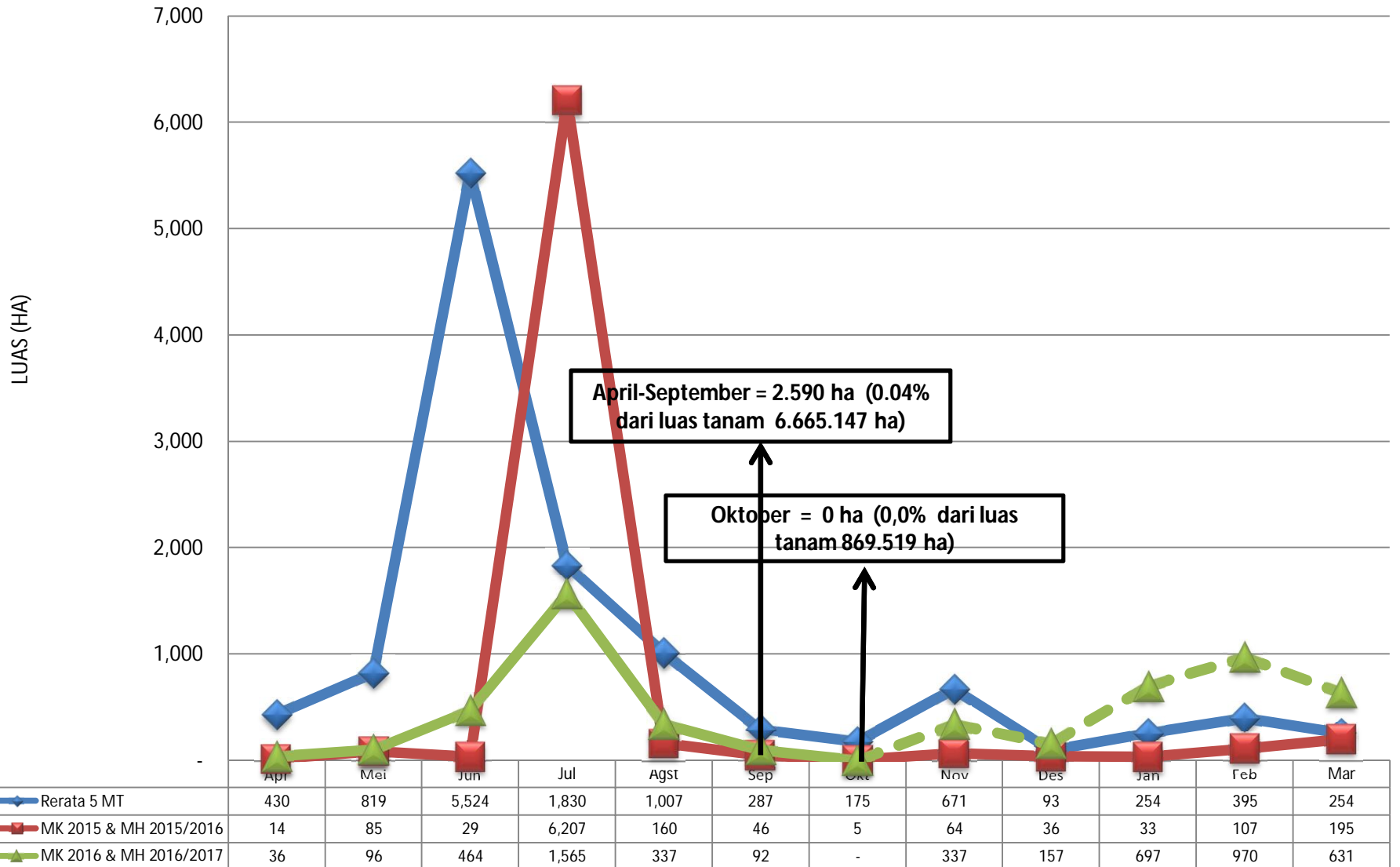


Keterangan :

- Realisasi MK 2016 & MH 2016/2017(April -- Oktober)
- —▲—
- Periode laporan 2 November 2016

= 159.453 Ha (2,12% dari luas tanam 7.534.666 Ha)
= Prediksi November -- Maret

**GRAFIK 2. REALISASI DAN PRAKIRAAN LUAS TANAMAN PADI YANG PUSO AKIBAT SERANGAN OPT UTAMA DI INDONESIA
MK 2016 & MH 2016/2017, MK 2015 & MH 2015/2016, RERATA 5 MT**

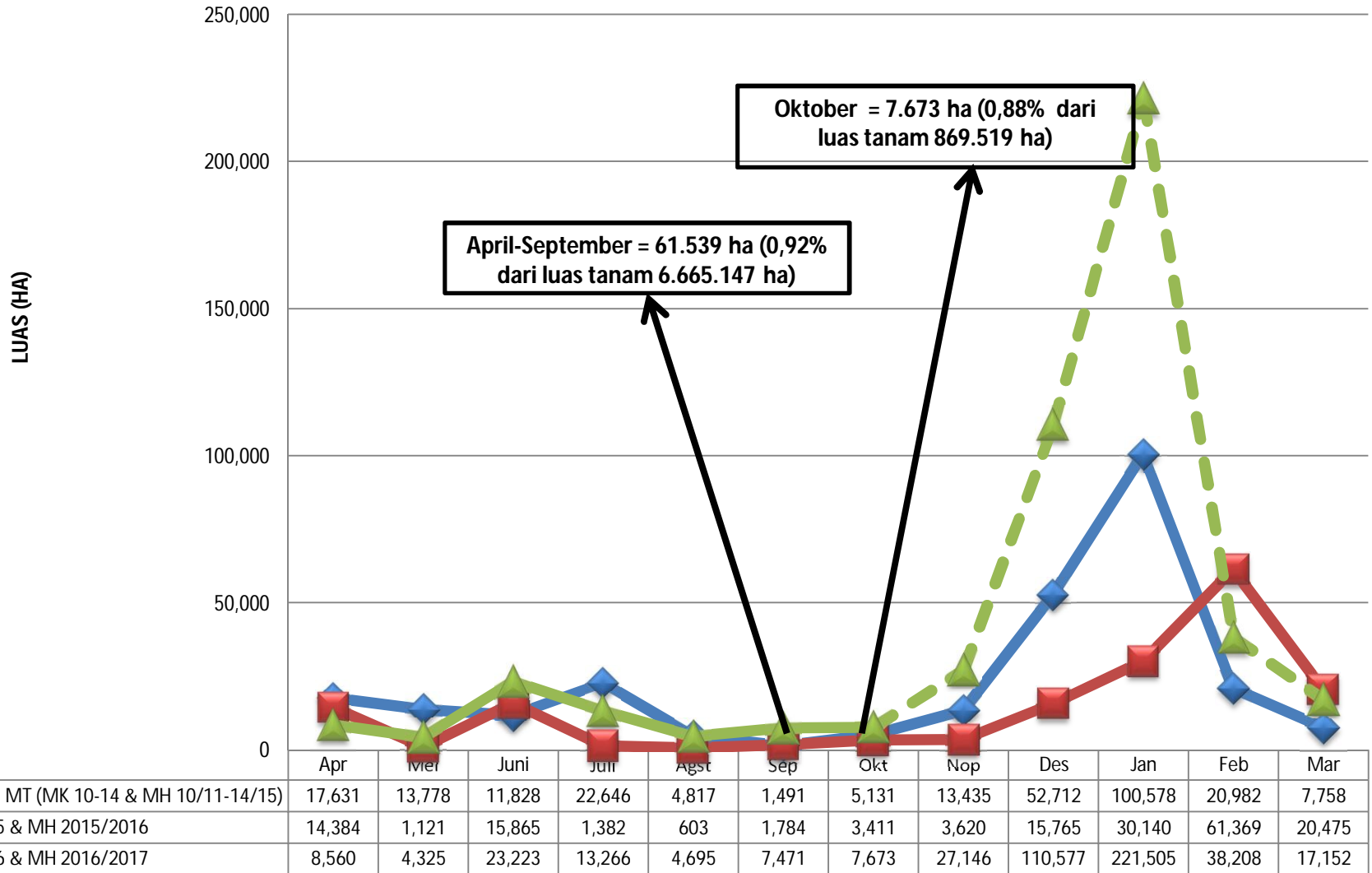


Keterangan :

- Realisasi MK 2016 & MH 2016/2017(April -- Oktober)
- - - - - -
- Periode laporan 2 November 2016

= 2.590 Ha (0,03% dari luas tanam 7.534.666 Ha)
= Prediksi November -- Maret

**GRAFIK 3. REALISASI & PRAKIRAAN LUAS TANAMAN PADI TERKENA BANJIR DI INDONESIA
MK 2016 & MH 2016/2017 , MK 2015 & MH 2015/2016, RERATA 5 MT**

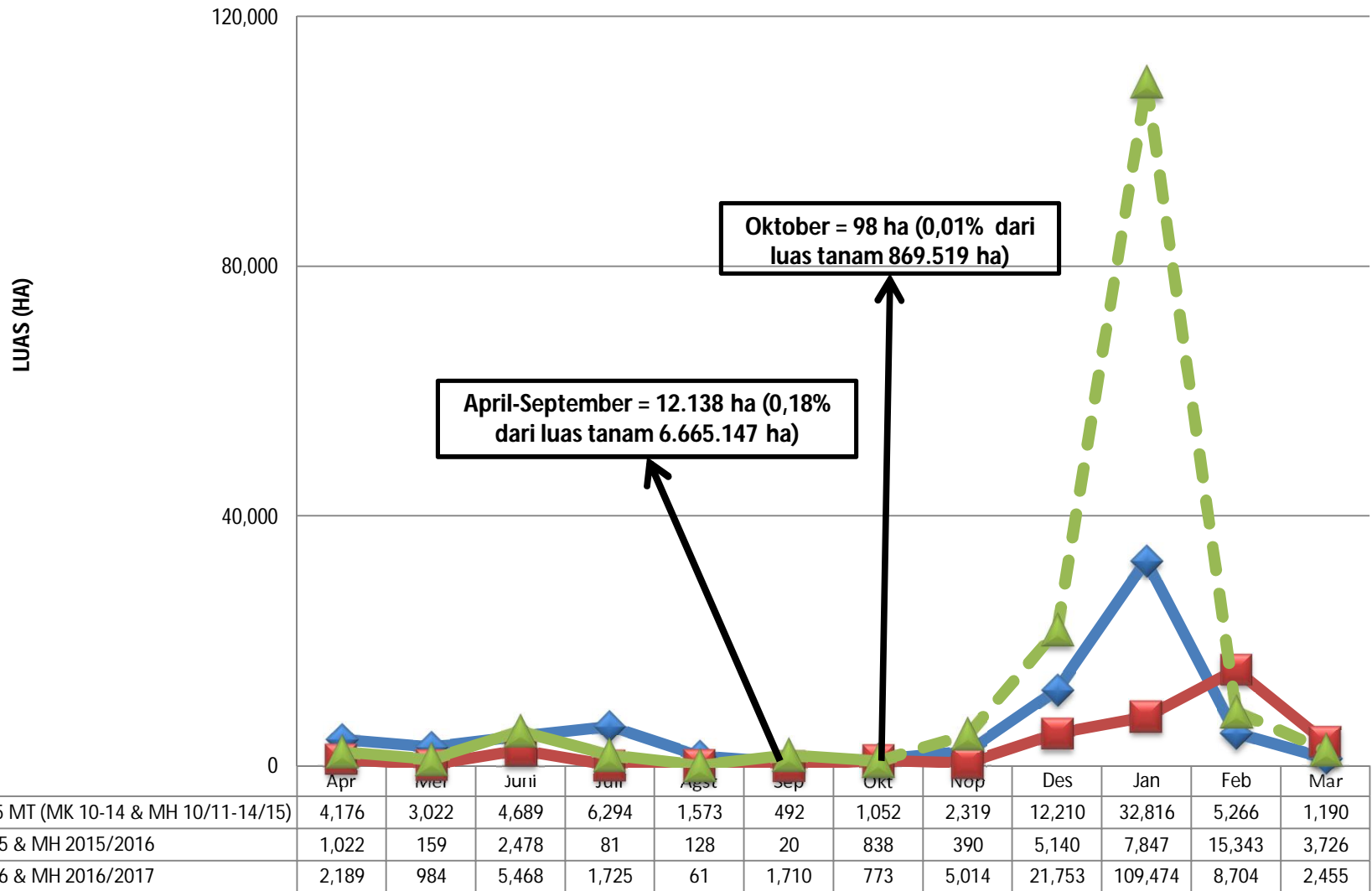


Keterangan :

- Realisasi MK 2016 & MH 2016/2017(April -- Oktober)
- - - - - -
- Periode laporan 2 November 2016

= 69.213 Ha (0,92% dari luas tanam 7.534.666 Ha)
= Prediksi November -- Maret

**GRAFIK 4. REALISASI & PRAKIRAAN LUAS TANAMAN PADI YANG PUSO AKIBAT BANJIR DI INDONESIA
MK 2016 & MH 2016/2017 , MK 2015 & MH 2015/2016, RERATA 5 MT**

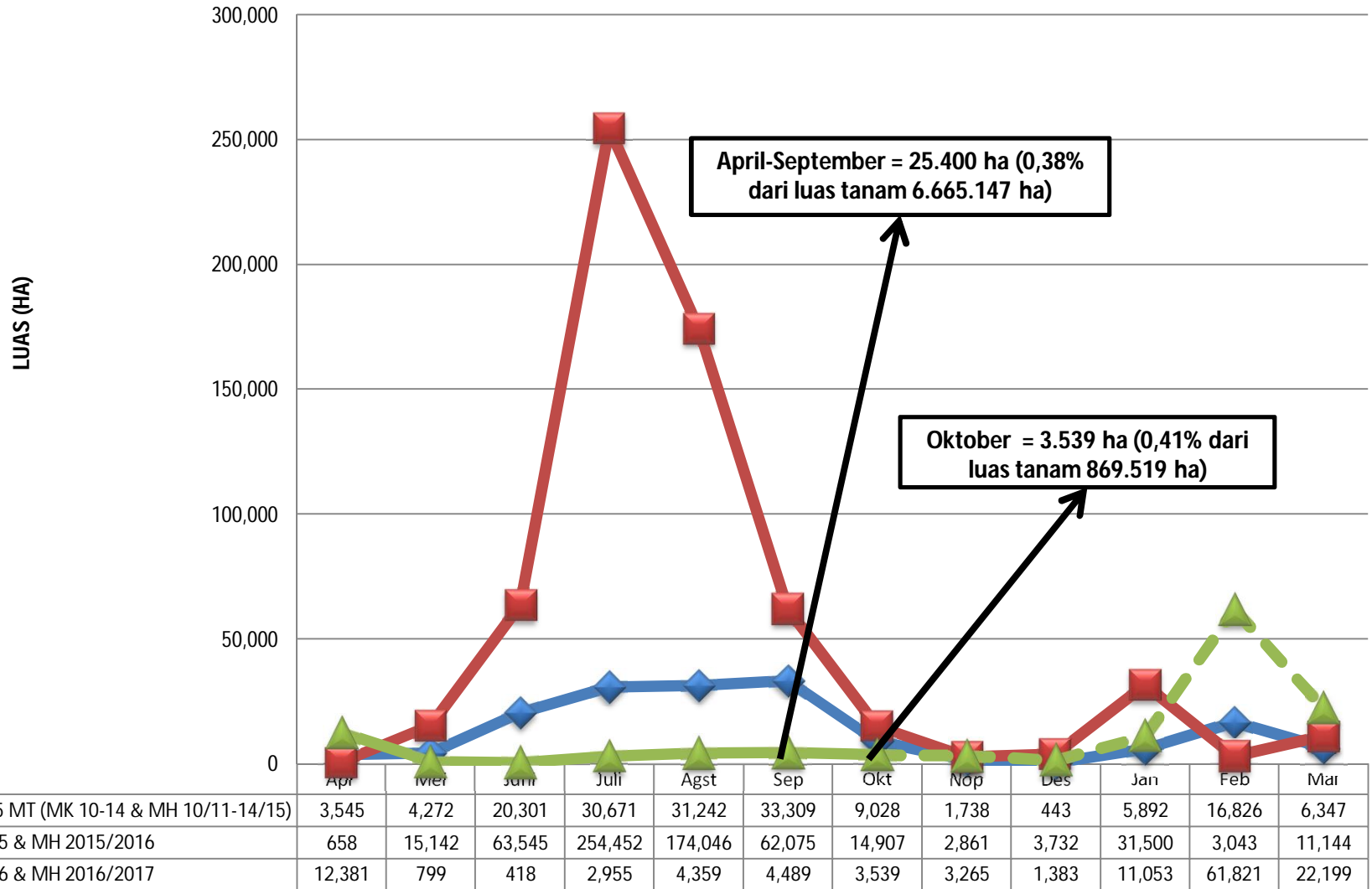


Keterangan :

- Realisasi MK 2016 & MH 2016/2017(April -- Oktober)
- - - - - -
- Periode laporan 2 November 2016

= 12.236 Ha (0,16% dari luas tanam 7.534.666 Ha)
= Prediksi November -- Maret

**GRAFIK 5. REALISASI & PRAKIRAAN LUAS TANAMAN PADI TERKENA KEKERINGAN DI INDONESIA
MK 2016 & MH 2016/2017 , MK 2015 & MH 2015/2016, RERATA 5 MT**

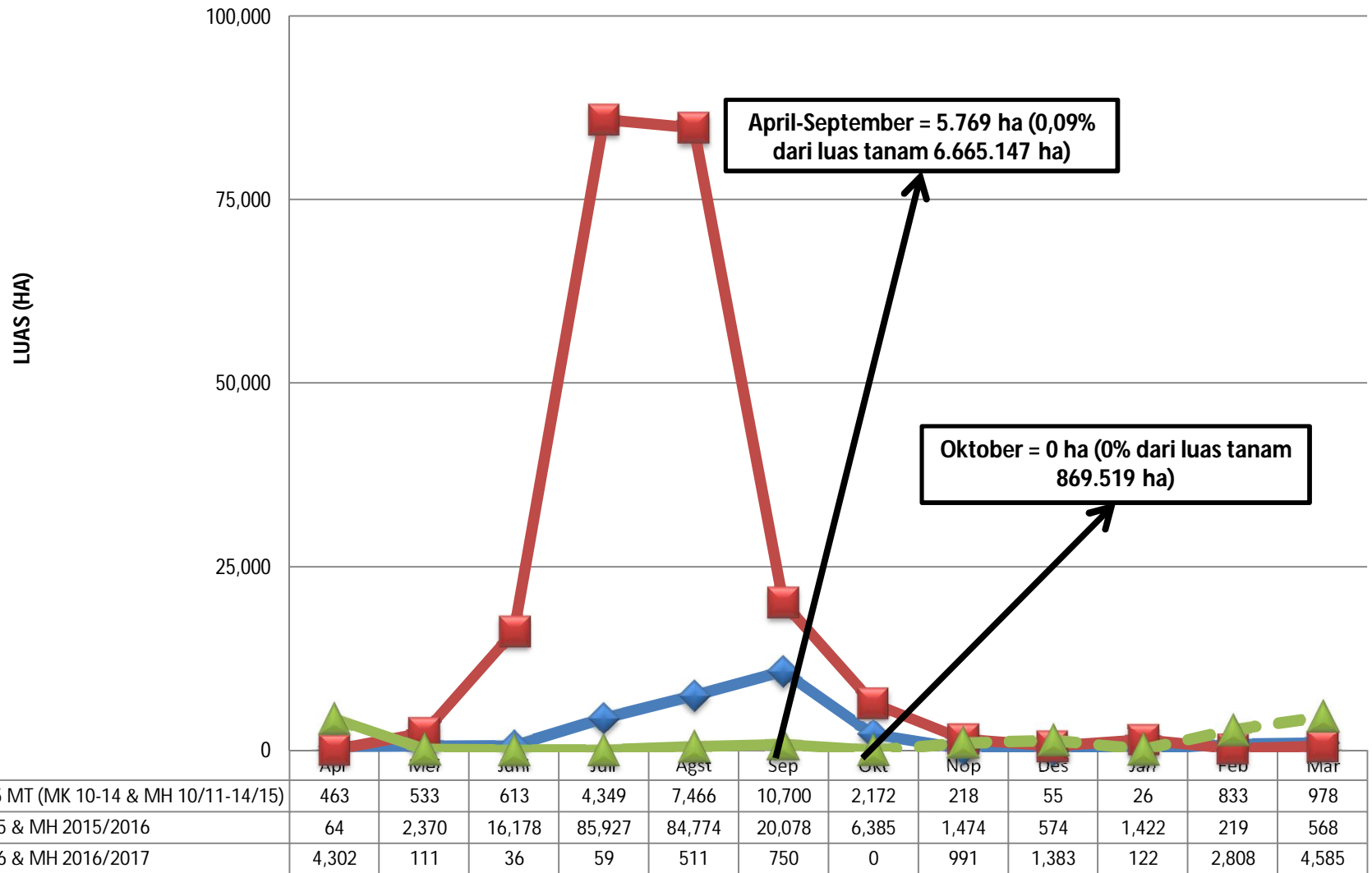


Keterangan :

- Realisasi MK 2016 & MH 2016/2017(April -- Oktober)
- - - - - -
- Periode laporan 2 November 2016

= 28.939 Ha (0,38% dari luas tanam 7.534.666 Ha)
= Prediksi November -- Maret

**GRAFIK 6. REALISASI & PRAKIRAAN LUAS TANAMAN PADI YANG PUSO AKIBAT KEKERINGAN DI INDONESIA
MK 2016 & MH 2016/2017 , MK 2015 & MH 2015/2016, RERATA 5 MT**



Keterangan :

- Realisasi MK 2016 & MH 2016/2017(April -- Oktober)
- - - - - -
- Periode laporan 2 November 2016

= 5.769 Ha (0,08% dari luas tanam 7.534.666 Ha)
= Prediksi November -- Maret