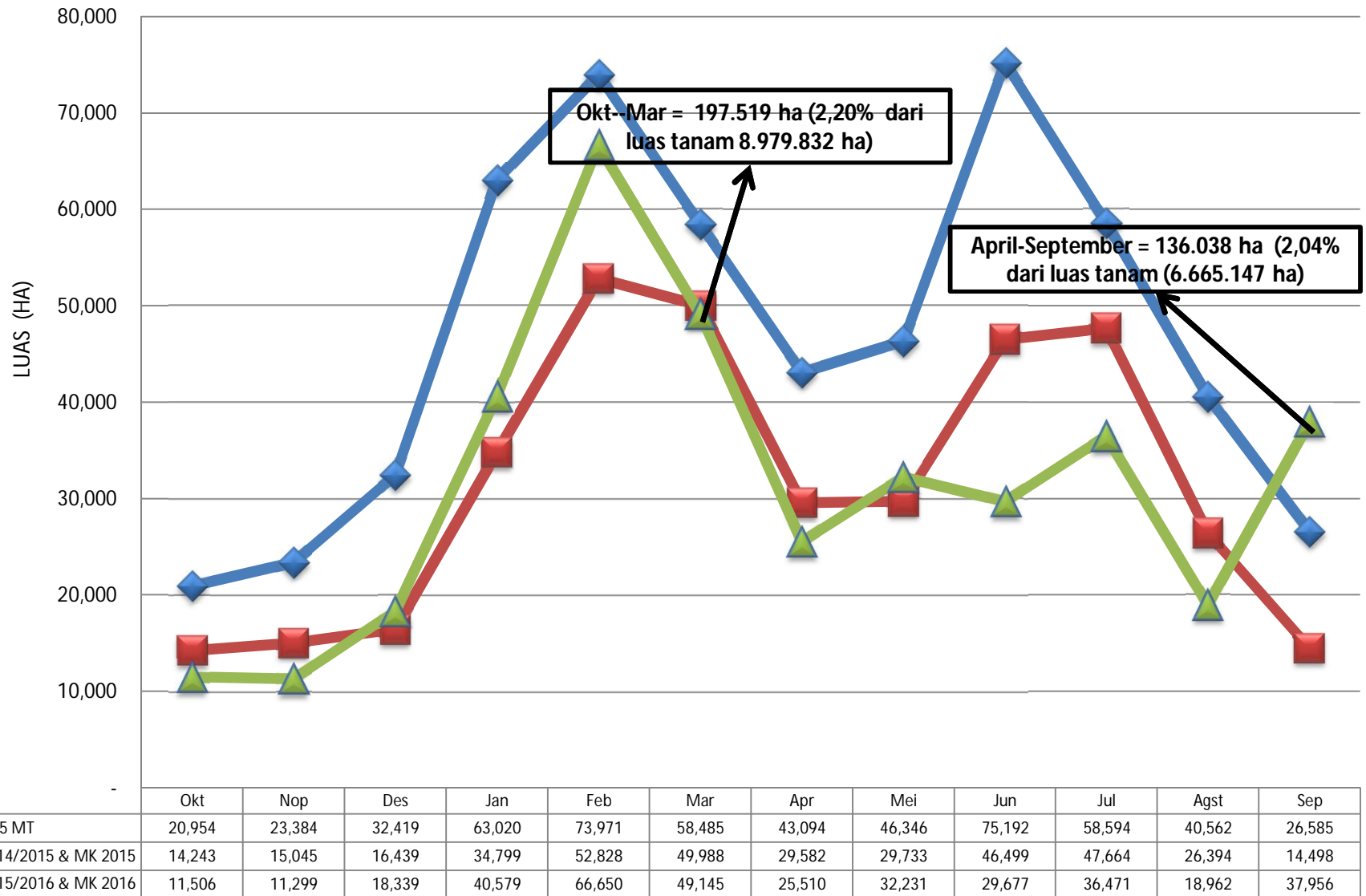


**GRAFIK 1. REALISASI DAN PRAKIRAAN LUAS TANAMAN PADI YANG TERKENA SERANGAN OPT UTAMA DI INDONESIA
MH 2015/2016 & MK 2016, MH 2014/2015 & MK 2015, RERATA 5 MT**

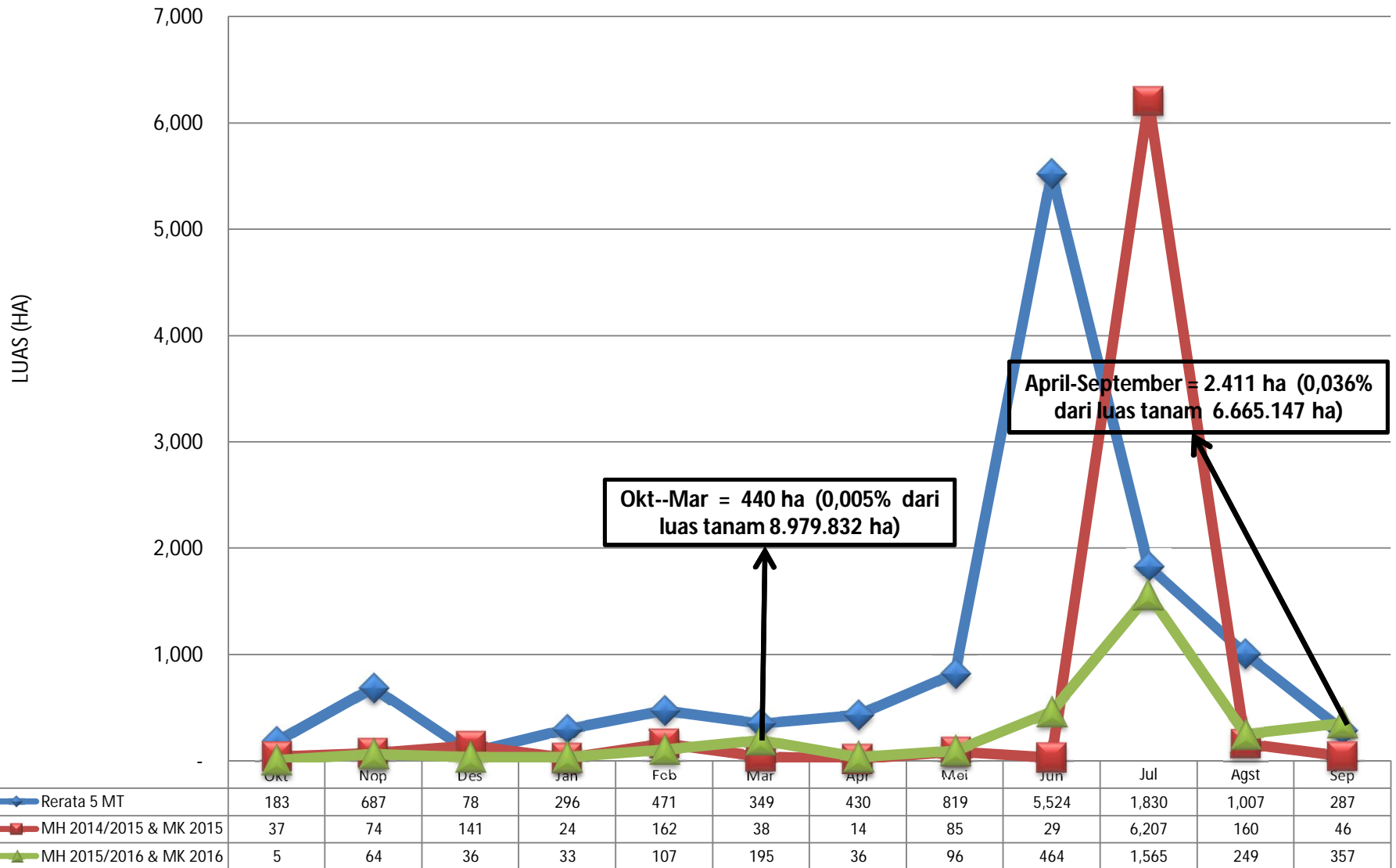


Keterangan :

- Realisasi MH 2015/2016 & MK 2016 (Oktober – September)
- Periode laporan 5 Oktober 2016

= 333.557 Ha (2,13% dari luas tanam 15.644.979 Ha)

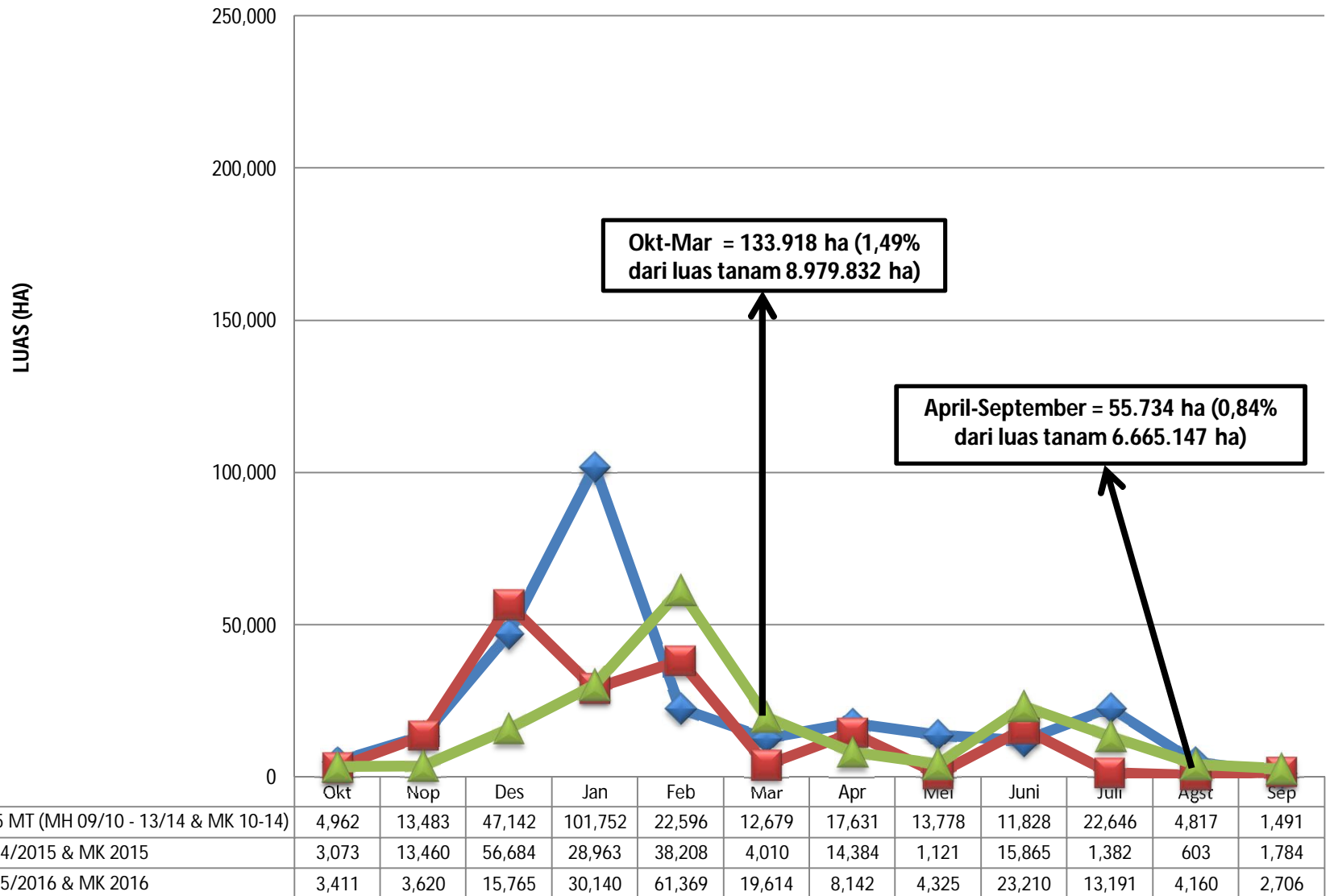
**GRAFIK 2. REALISASI DAN PRAKIRAAN LUAS TANAMAN PADI YANG PUSO AKIBAT SERANGAN OPT UTAMA DI INDONESIA
MH 2015/2016 & MK 2016, MH 2014/2015 & MK 2015, RERATA 5 MT**



Keterangan :

- Realisasi MH 2015/2016 & MK 2016 (Oktober -- September) = 2.850 Ha (0,018% dari luas tanam 15.644.979 Ha)
- Periode laporan 5 Oktober 2016

**GRAFIK 3. REALISASI DAN PRAKIRAAN LUAS TANAMAN PADI TERKENA BANJIR DI INDONESIA
MH 2015/2016 & MK 2016, MH 2014/2015 & MK 2015, RERATA 5 MT**

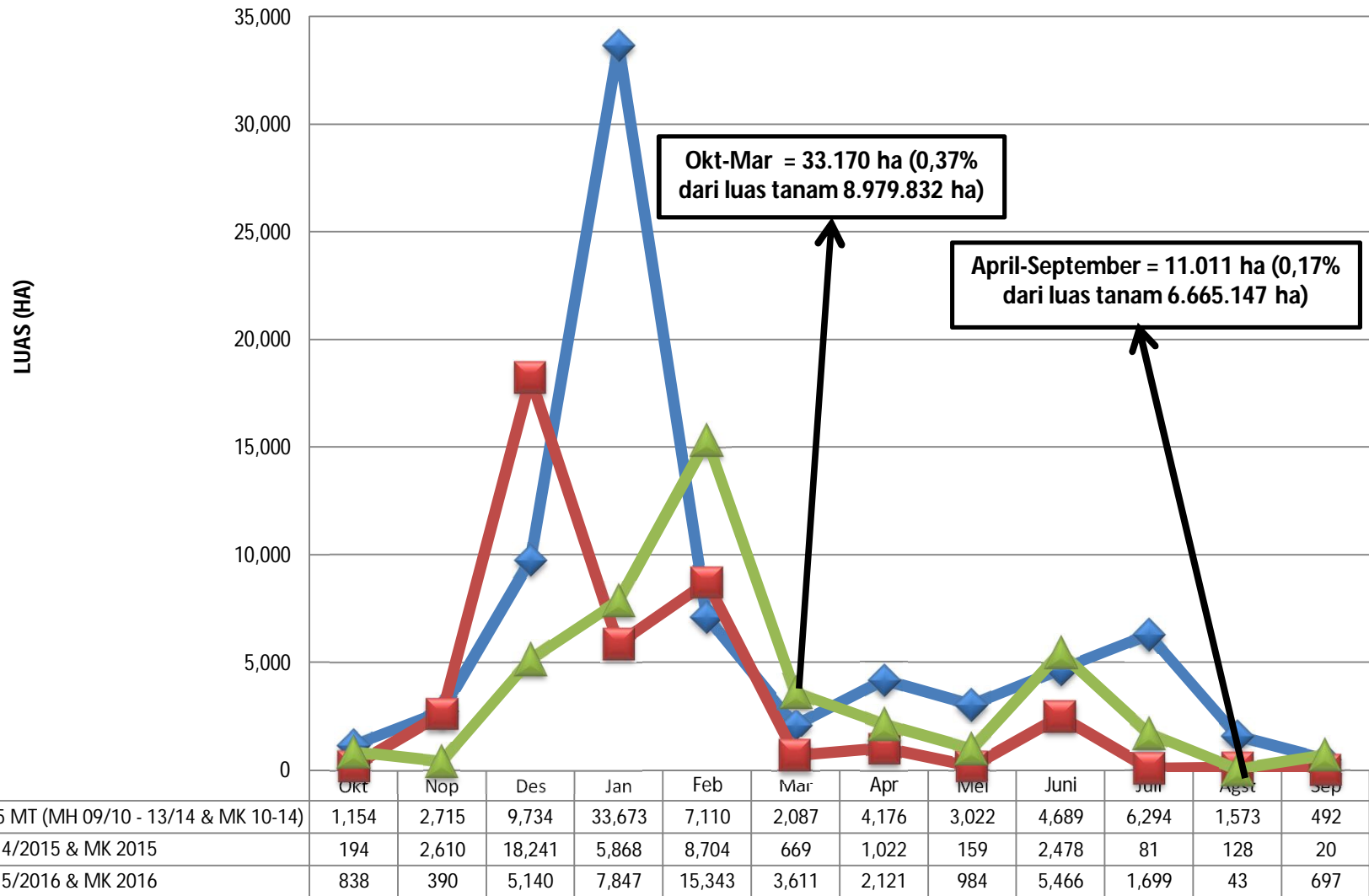


Keterangan :

- Realisasi MH 2015/2016 & MK 2016 (Oktober -- September)
- Periode laporan 5 Oktober 2016

= 189.652 Ha (1,21% dari luas tanam 15.644.979 Ha)

**GRAFIK 4. REALISASI DAN PRAKIRAAN LUAS TANAMAN PADI YANG PUSO AKIBAT BANJIR DI INDONESIA
MH 2015/2016 & MK 2016, MH 2014/2015 & MK 2015 DAN RERATA 5 MT**

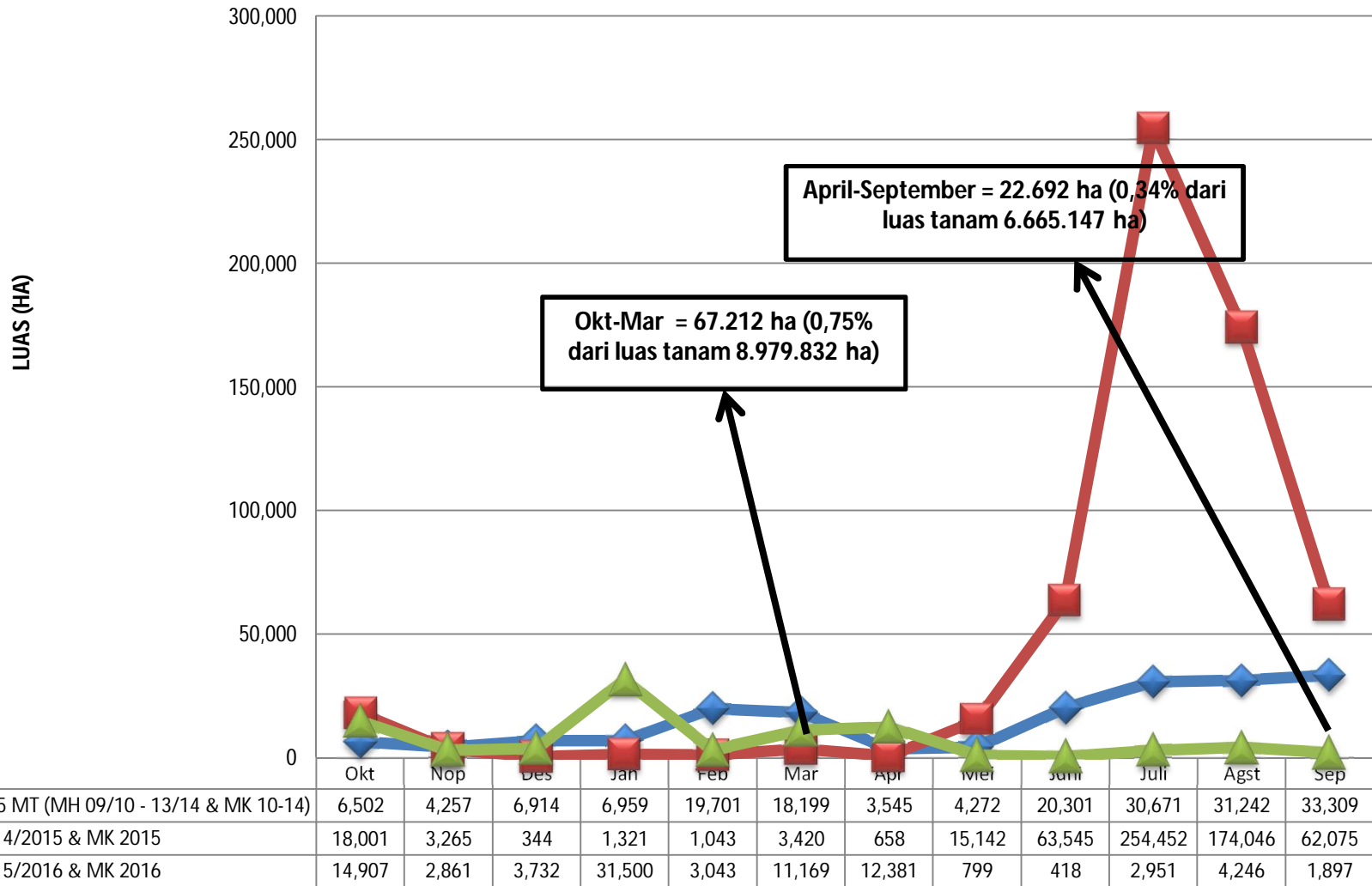


Keterangan :

- Realisasi MH 2015/2016 & MK 2016 (Oktober -- September)
- Periode laporan 5 Oktober 2016

= 44.180 Ha (0,28% dari luas tanam 15.644.979 Ha)

**GRAFIK 5. REALISASI DAN PRAKIRAAN LUAS TANAMAN PADI YANG TERKENA KEKERINGAN DI INDONESIA
MH 2015/2016 & MK 2016, MH 2014/2015 & MK 2015 DAN RERATA 5 MT**

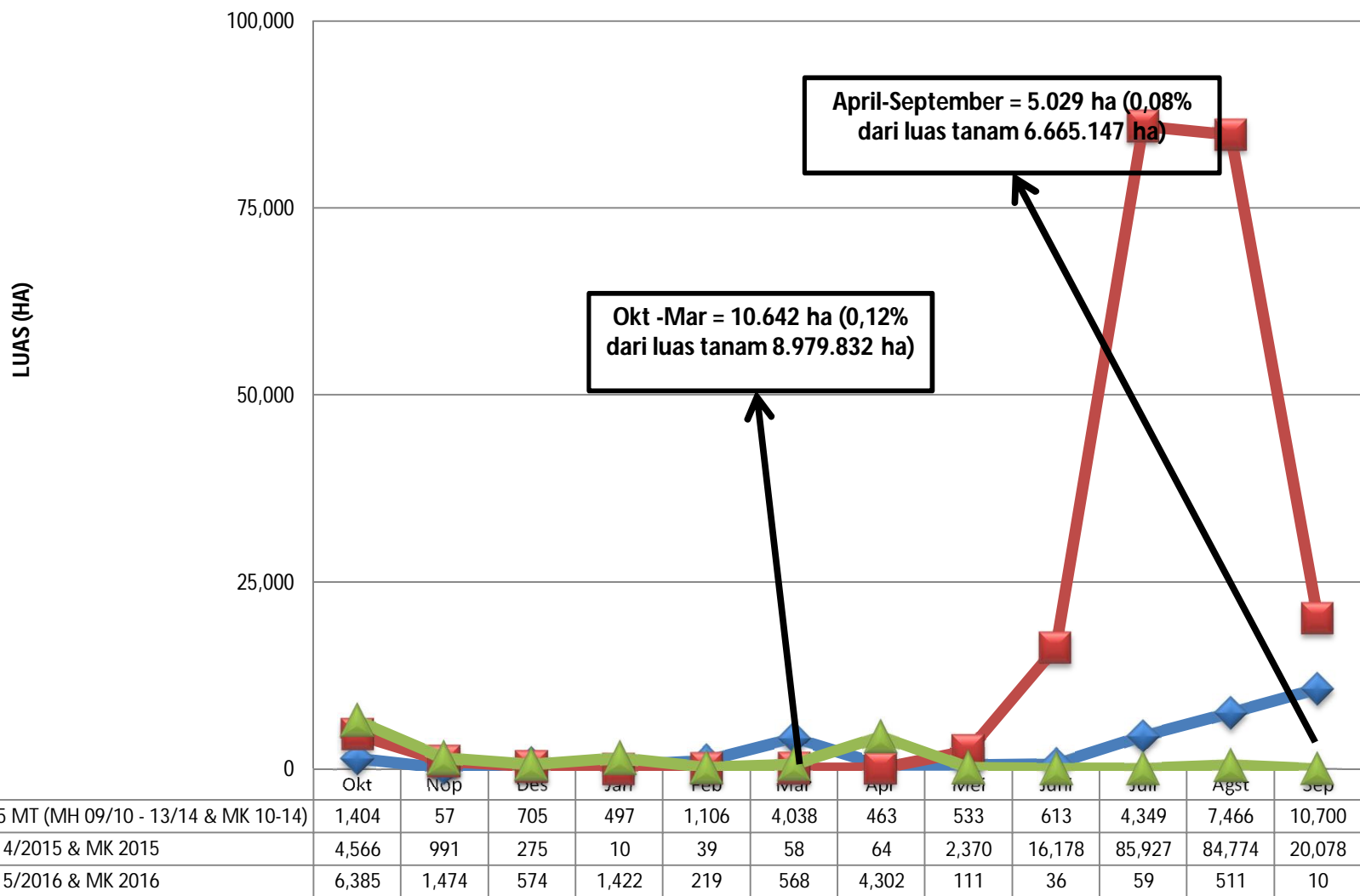


Keterangan :

- Realisasi MH 2015/2016 & MK 2016 (Oktober -- September)
- Periode laporan 5 Oktober 2016

= 89.903 Ha (0,57% dari luas tanam 15.644.979 Ha)

**GRAFIK 6. REALISASI DAN PRAKIRAAN LUAS TANAMAN PADI YANG PUSO AKIBAT KEKERINGAN DI INDONESIA
MH 2015/2016 & MK 2016, MH 2014/2015 & MK 2015 DAN RERATA 5 MT**



Keterangan :

- Realisasi MH 2015/2016 & MK 2016 (Oktober -- September)
- Periode laporan 5 Oktober 2016

= 15.671 Ha (0,10% dari luas tanam 15.644.979 Ha)