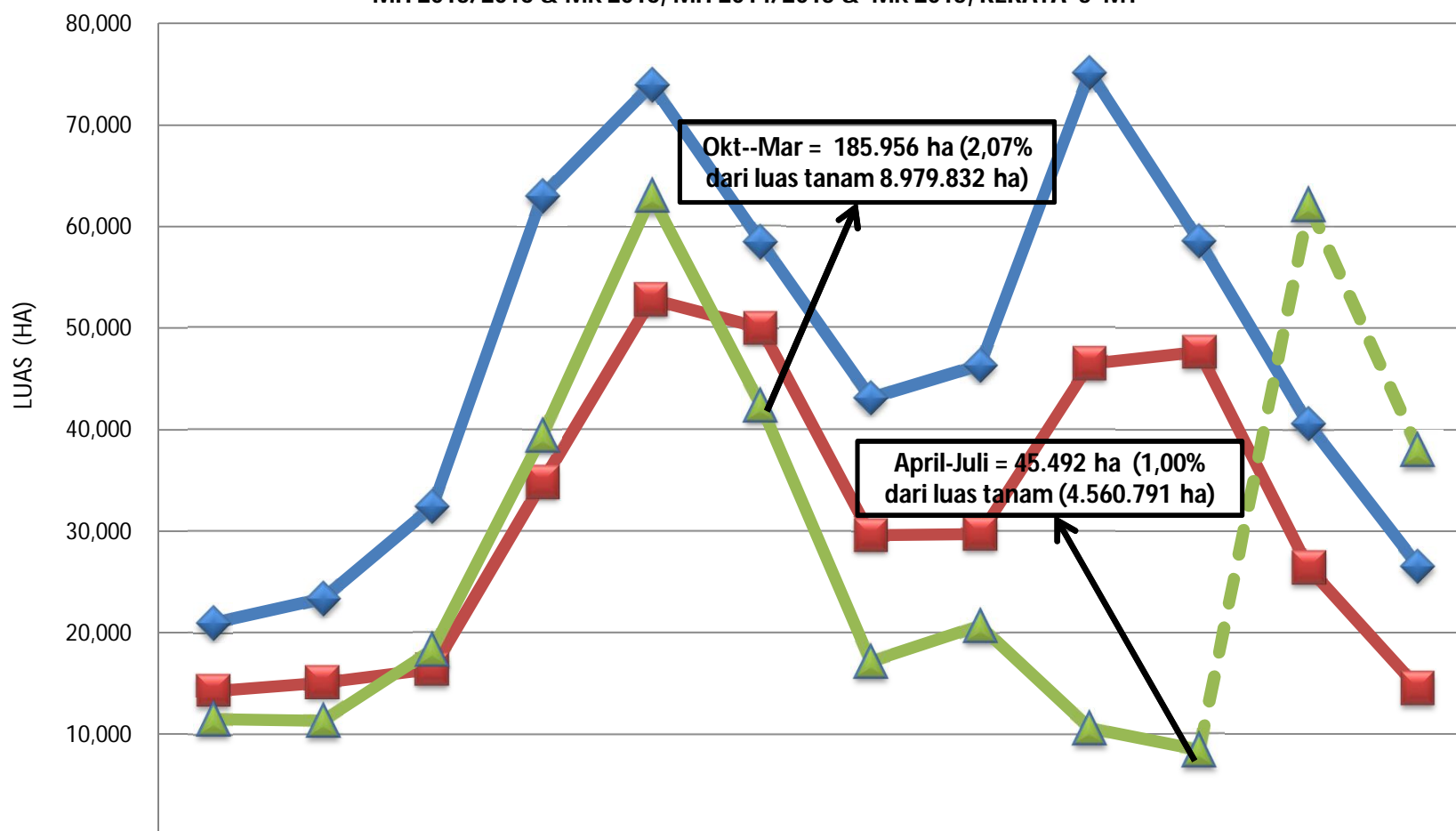


**GRAFIK 1. REALISASI DAN PRAKIRAAN LUAS TANAMAN PADI YANG TERKENA SERANGAN OPT UTAMA DI INDONESIA
MH 2015/2016 & MK 2016, MH 2014/2015 & MK 2015, RERATA 5 MT**



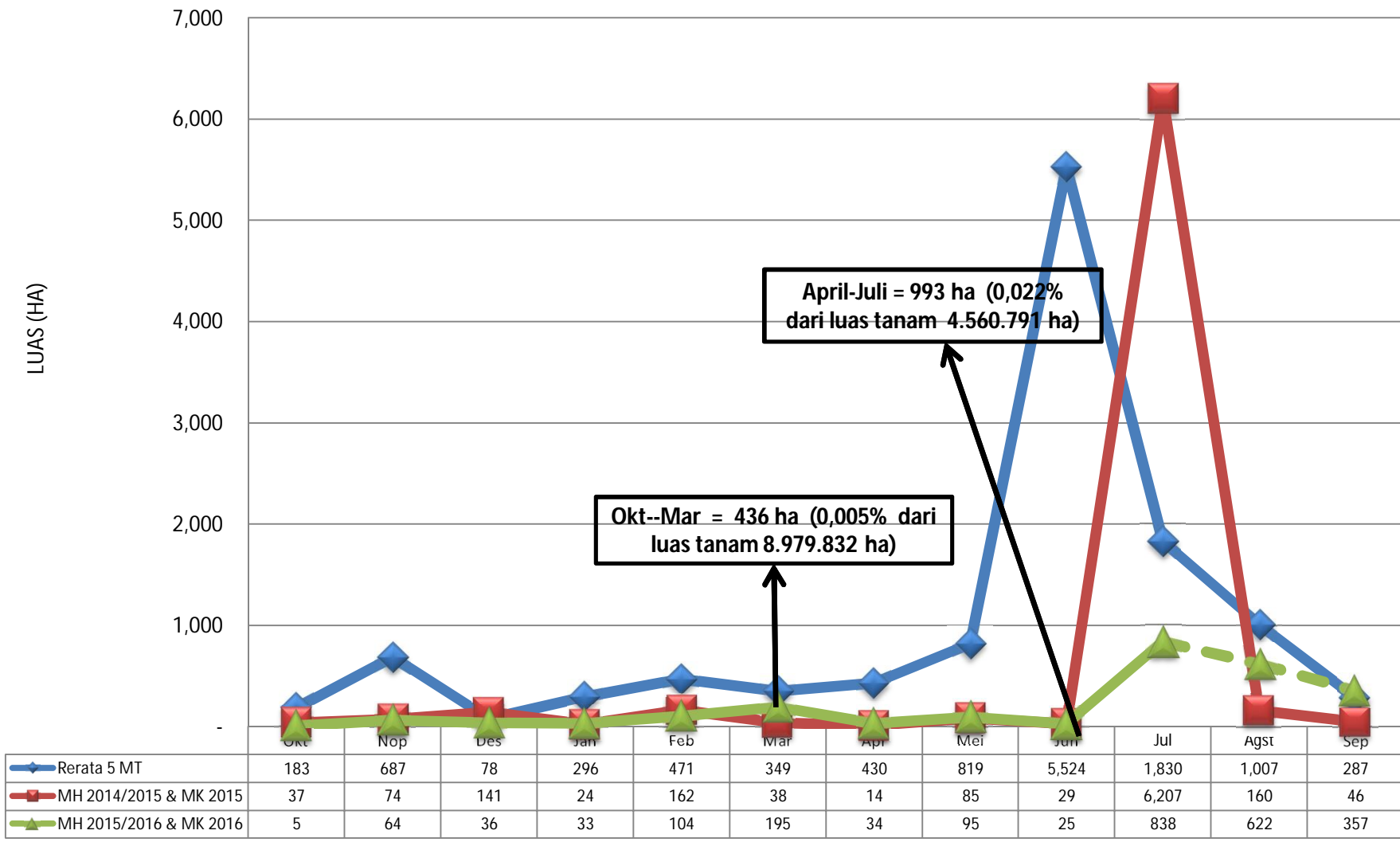
	Okt	Nop	Des	Jan	Feb	Mar	Apr	Mei	Jun	Jul	Agst	Sep
◆ Rerata 5 MT	20,954	23,384	32,419	63,020	73,971	58,485	43,094	46,346	75,192	58,594	40,562	26,585
■ MH 2014/2015 & MK 2015	14,243	15,045	16,439	34,799	52,828	49,988	29,582	29,733	46,499	47,664	26,394	14,498
▲ MH 2015/2016 & MK 2016	11,506	11,299	18,339	39,422	63,018	42,371	17,121	20,707	10,559	8,476	62,125	37,956

Keterangan :

- Realisasi MH 2015/2016 & MK 2016 (Oktober -- Juli)
- -----
- Periode laporan 10 Agustus 2016

= 231.448 Ha (1,71% dari luas tanam 13.540.623 Ha)
= Prediksi Agustus – September 2016

**GRAFIK 2. REALISASI DAN PRAKIRAAN LUAS TANAMAN PADI YANG PUSO AKIBAT SERANGAN OPT UTAMA DI INDONESIA
MH 2015/2016 & MK 2016, MH 2014/2015 & MK 2015, RERATA 5 MT**

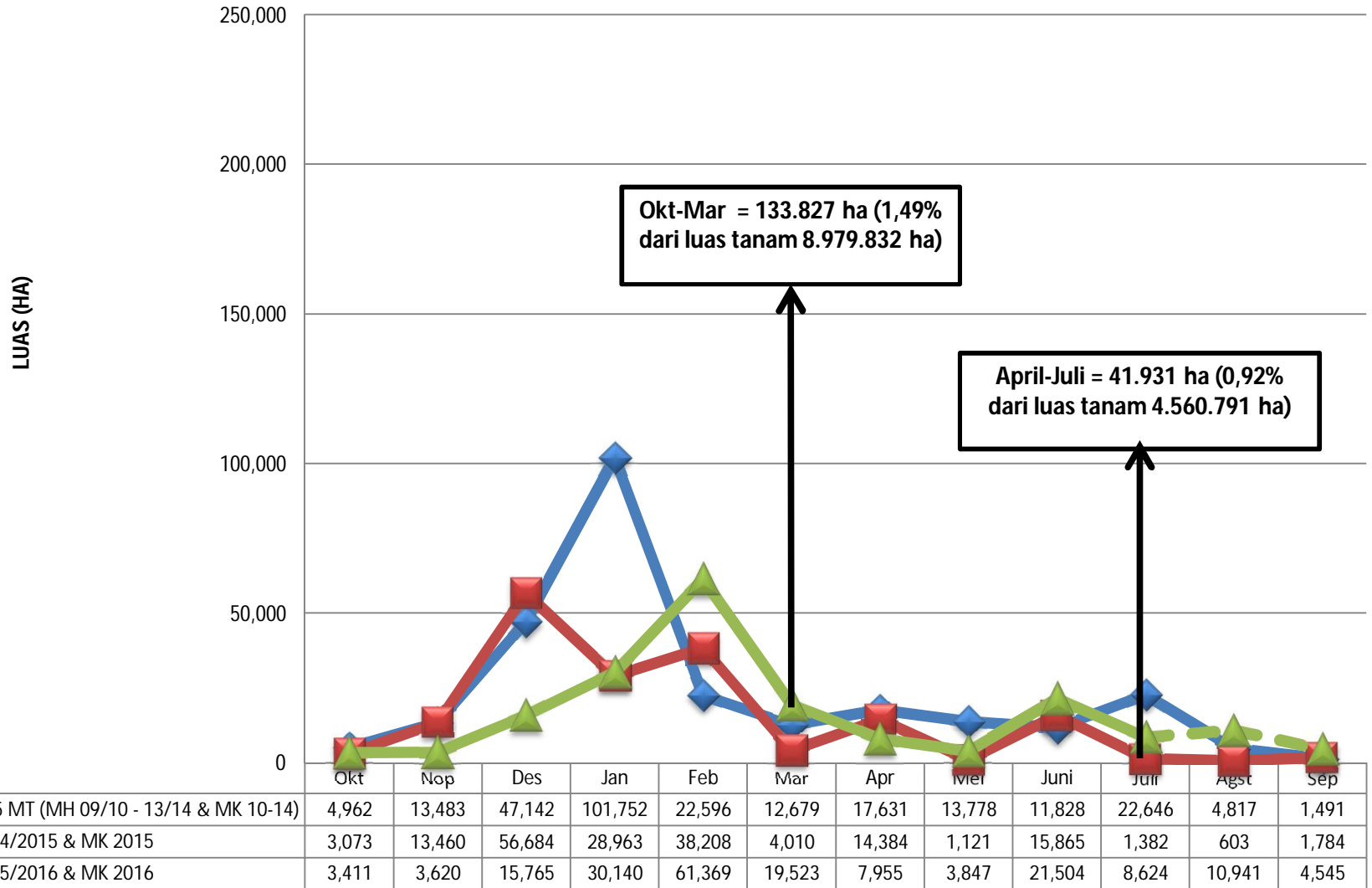


Keterangan :

- Realisasi MH 2015/2016 & MK 2016 (Oktober -- Juli)
- - - - - -
- Periode laporan 10 Agustus 2016

= 1.429 Ha (0,011% dari luas tanam 13.540.623 Ha)
= Prediksi Agustus – September 2016

**GRAFIK 3. REALISASI DAN PRAKIRAAN LUAS TANAMAN PADI TERKENA BANJIR DI INDONESIA
MH 2015/2016 & MK 2016, MH 2014/2015 & MK 2015, RERATA 5 MT**

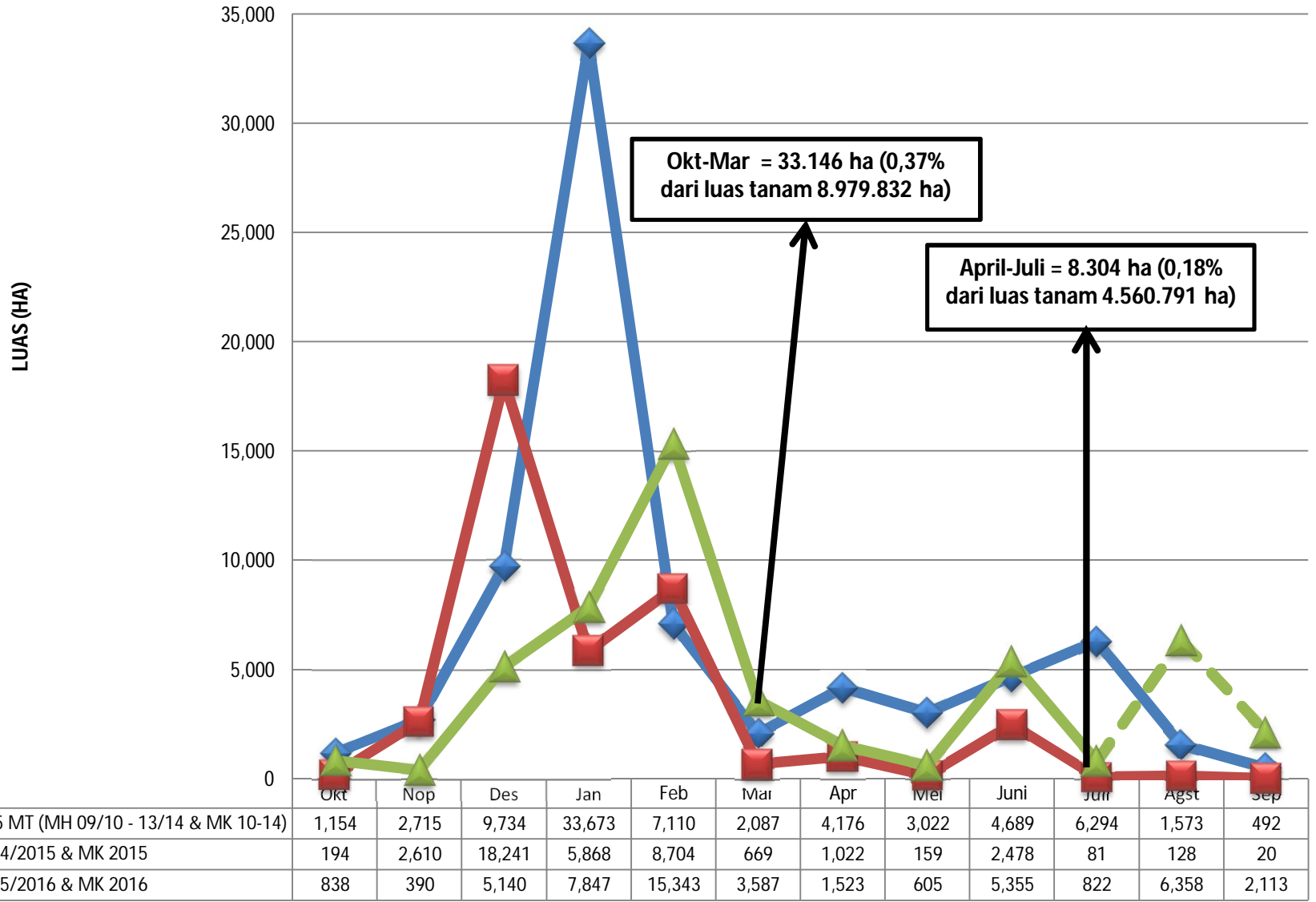


Keterangan :

- Realisasi MH 2015/2016 & MK 2016 (Oktober -- Juli)
- -----
- Periode laporan 10 Agustus 2016

= 175.758 Ha (1,30% dari luas tanam 13.540.623 Ha)
= Prediksi Agustus – September 2016

**GRAFIK 4. REALISASI DAN PRAKIRAAN LUAS TANAMAN PADI YANG PUSO AKIBAT BANJIR DI INDONESIA
MH 2015/2016 & MK 2016, MH 2014/2015 & MK 2015 DAN RERATA 5 MT**

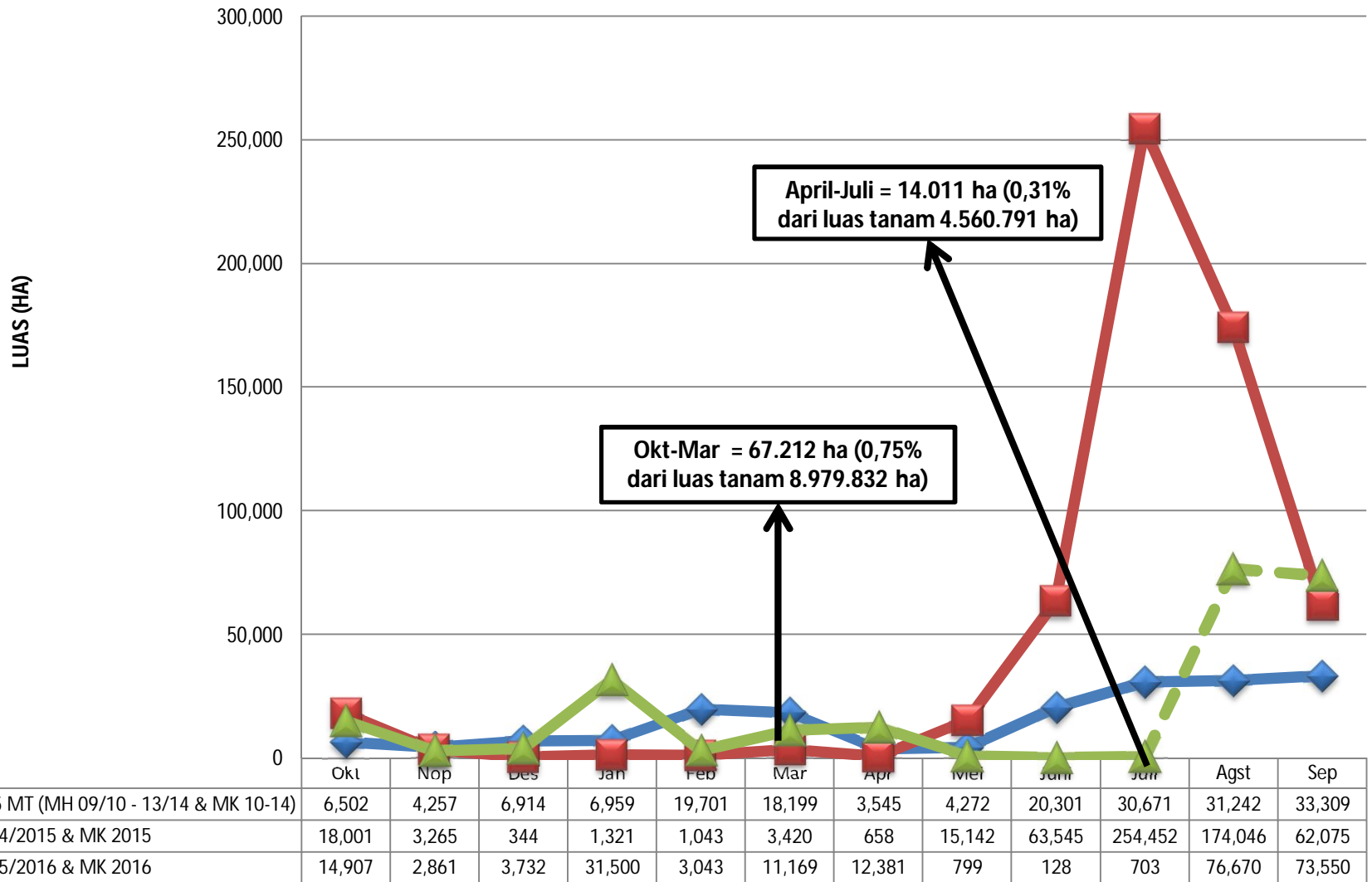


Keterangan :

- Realisasi MH 2015/2016 & MK 2016 (Oktober -- Juli)
- - - - - -
- Periode laporan 10 Agustus 2016

= 41.450 Ha (0,31 dari luas tanam 13.540.623 Ha)
= Prediksi Agustus – September 2016

**GRAFIK 5. REALISASI DAN PRAKIRAAN LUAS TANAMAN PADI YANG TERKENA KEKERINGAN DI INDONESIA
MH 2015/2016 & MK 2016, MH 2014/2015 & MK 2015 DAN RERATA 5 MT**

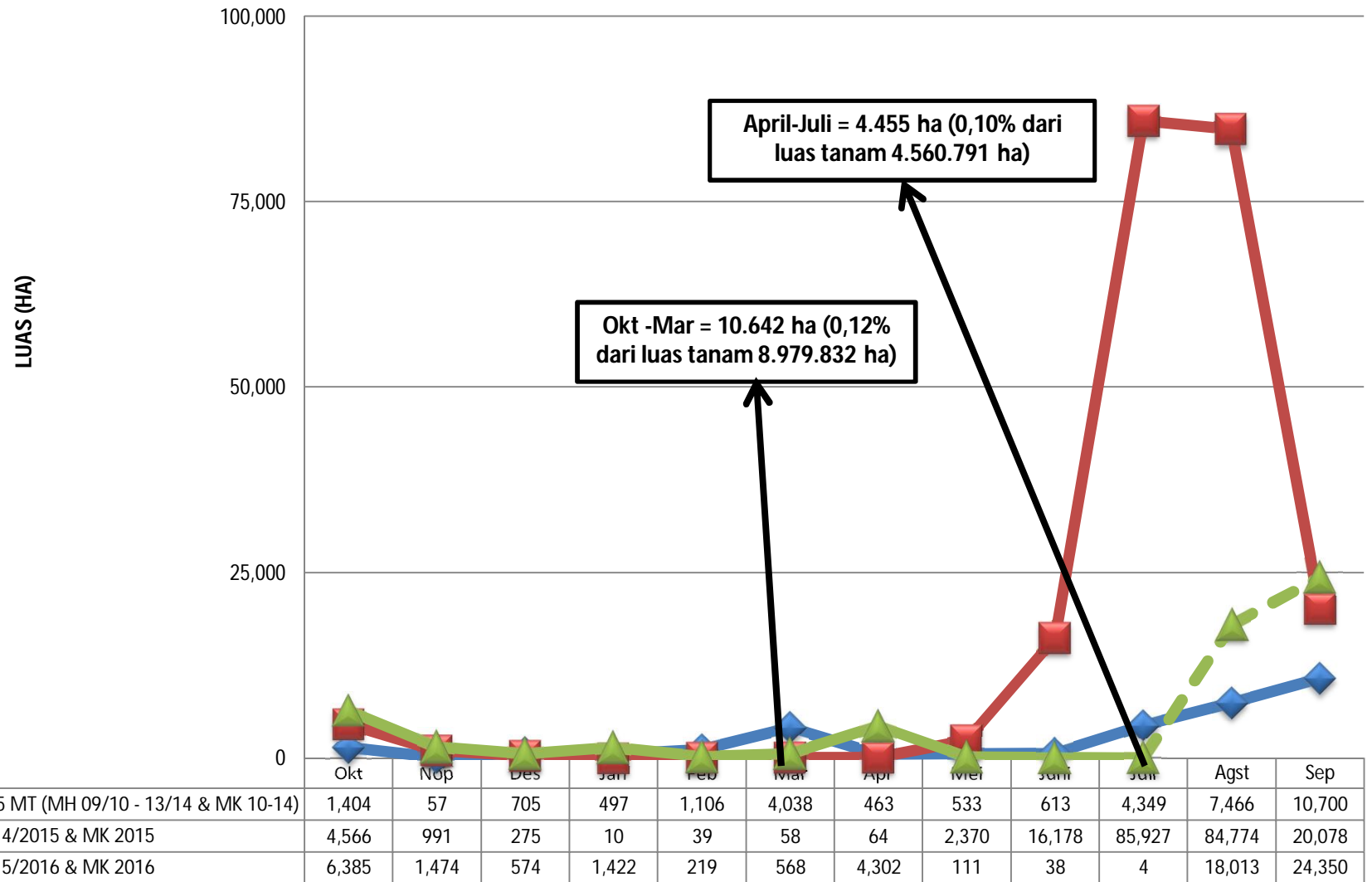


Keterangan :

- Realisasi MH 2015/2016 & MK 2016 (Oktober -- Juli)
- - - - - -
- Periode laporan 10 Agustus 2016

= 81.222 Ha (0,60% dari luas tanam 13.540.623 Ha)
= Prediksi Agustus – September 2016

**GRAFIK 6. REALISASI DAN PRAKIRAAN LUAS TANAMAN PADI YANG PUSO AKIBAT KEKERINGAN DI INDONESIA
MH 2015/2016 & MK 2016, MH 2014/2015 & MK 2015 DAN RERATA 5 MT**



Keterangan :

- Realisasi MH 2015/2016 & MK 2016 (Oktober -- Juli)

= 15.097 Ha (0,11% dari luas tanam 13.540.623 Ha)

- - - - - -

= Prediksi Agustus – September 2016

- Periode laporan 10 Agustus 2016