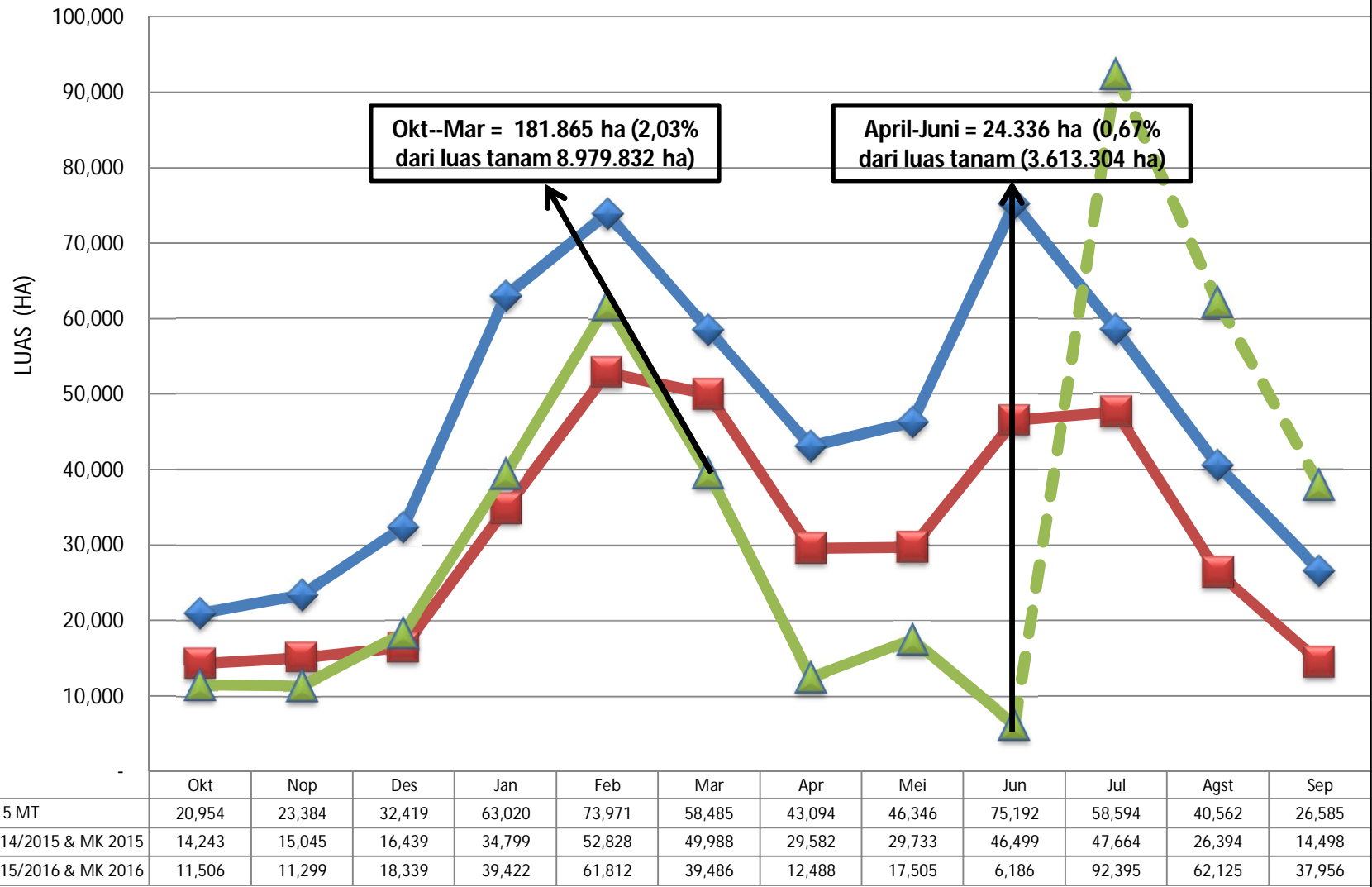


**GRAFIK 1. REALISASI DAN PRAKIRAAN LUAS TANAMAN PADI YANG TERKENA SERANGAN OPT UTAMA DI INDONESIA
MH 2015/2016 & MK 2016, MH 2014/2015 & MK 2015, RERATA 5 MT**

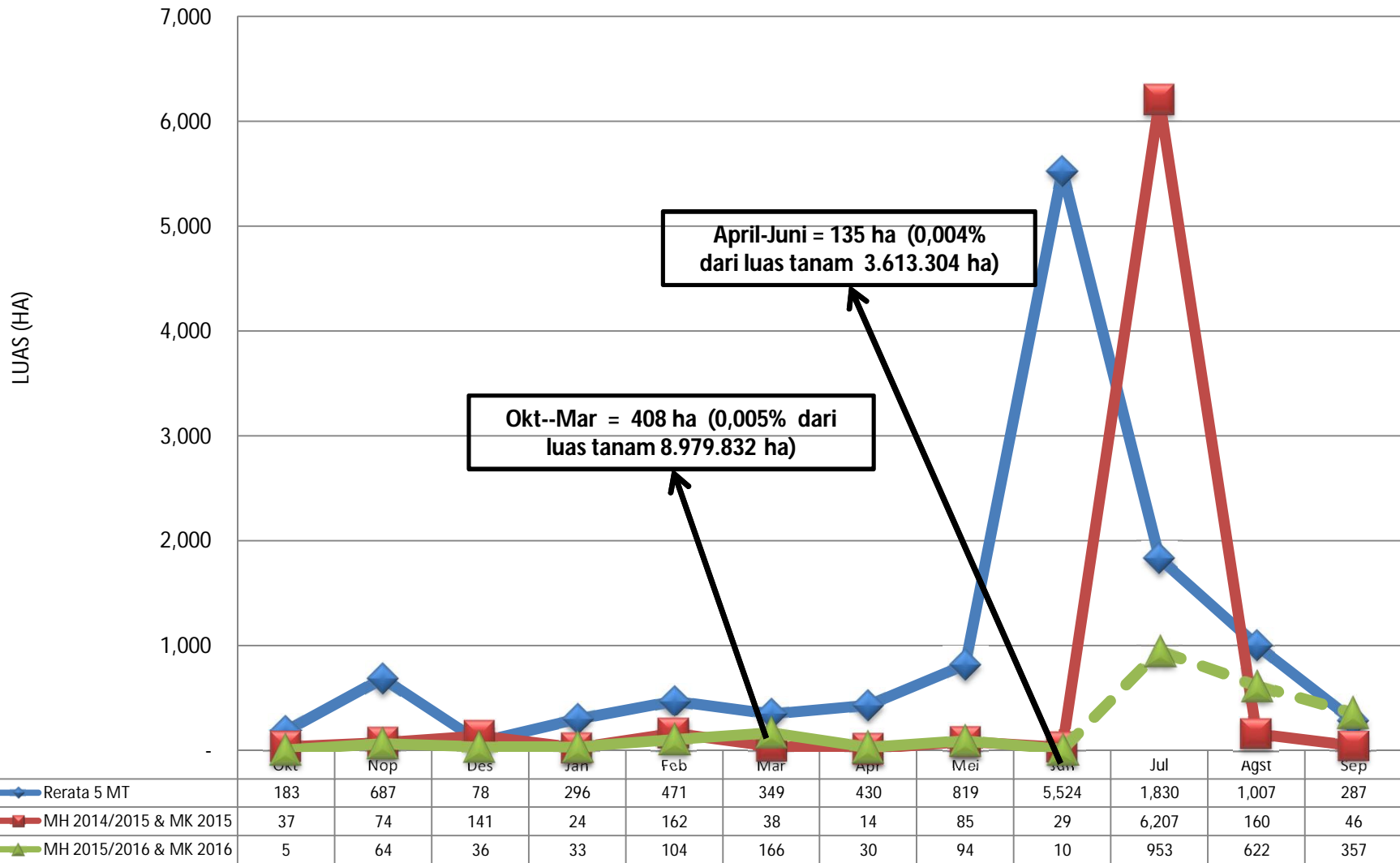


Keterangan :

- Realisasi MH 2015/2016 & MK 2016 (Oktober -- Juni)
- -----
- Periode laporan 13 Juli 2016

= 206.201 Ha (1,64% dari luas tanam 12.593.136 Ha)
= Prediksi Juli – September 2016

**GRAFIK 2. REALISASI DAN PRAKIRAAN LUAS TANAMAN PADI YANG PUSO AKIBAT SERANGAN OPT UTAMA DI INDONESIA
MH 2015/2016 & MK 2016, MH 2014/2015 & MK 2015, RERATA 5 MT**

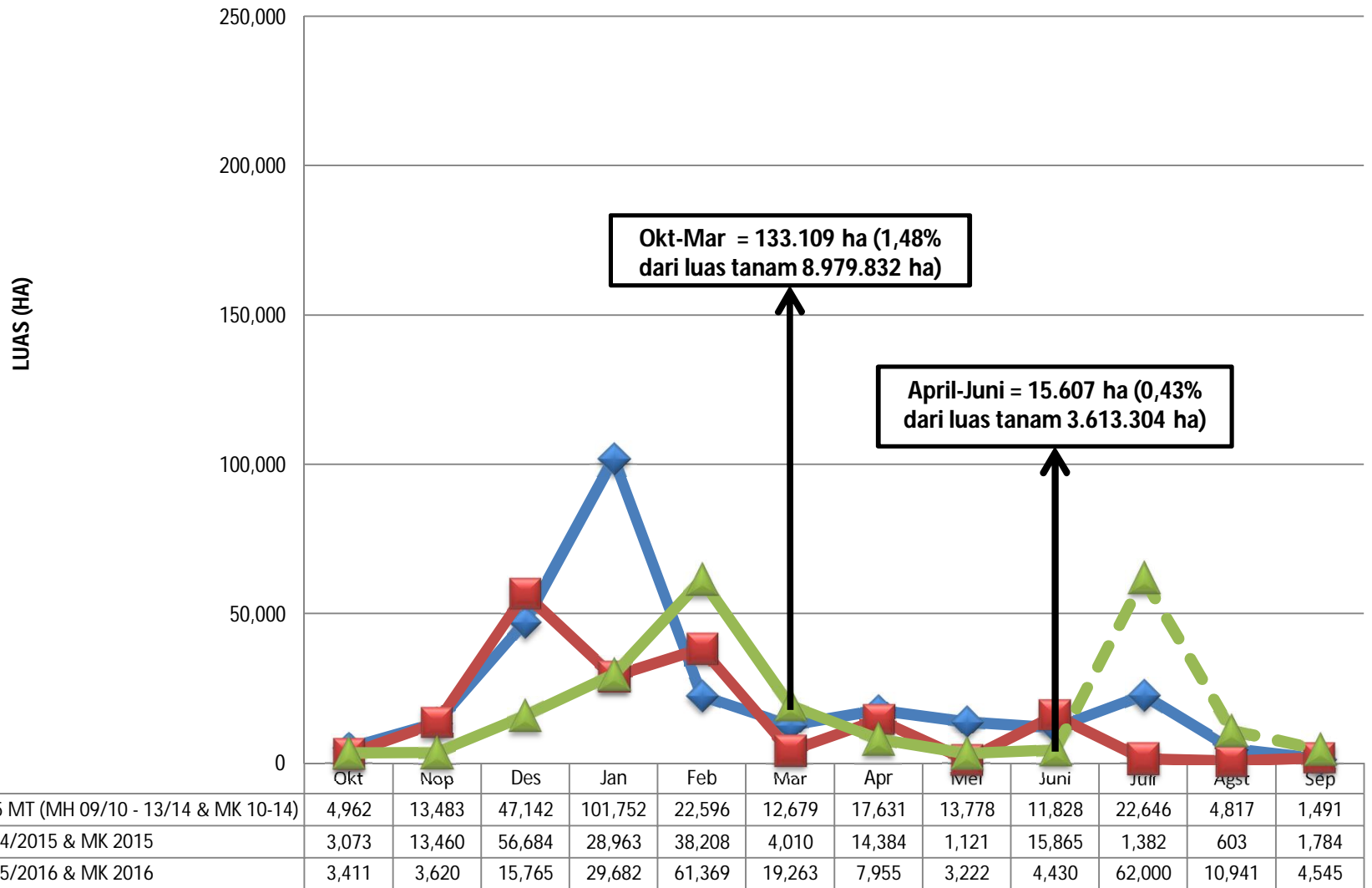


Keterangan :

- Realisasi MH 2015/2016 & MK 2016 (Oktober -- Juni)
- —◆—
- —■—
- —▲—
- Periode laporan 13 Juli 2016

= 534 Ha (0,004% dari luas tanam 12.593.136 Ha)
= Prediksi Juli – September 2016

**GRAFIK 3. REALISASI DAN PRAKIRAAN LUAS TANAMAN PADI TERKENA BANJIR DI INDONESIA
MH 2015/2016 & MK 2016, MH 2014/2015 & MK 2015, RERATA 5 MT**

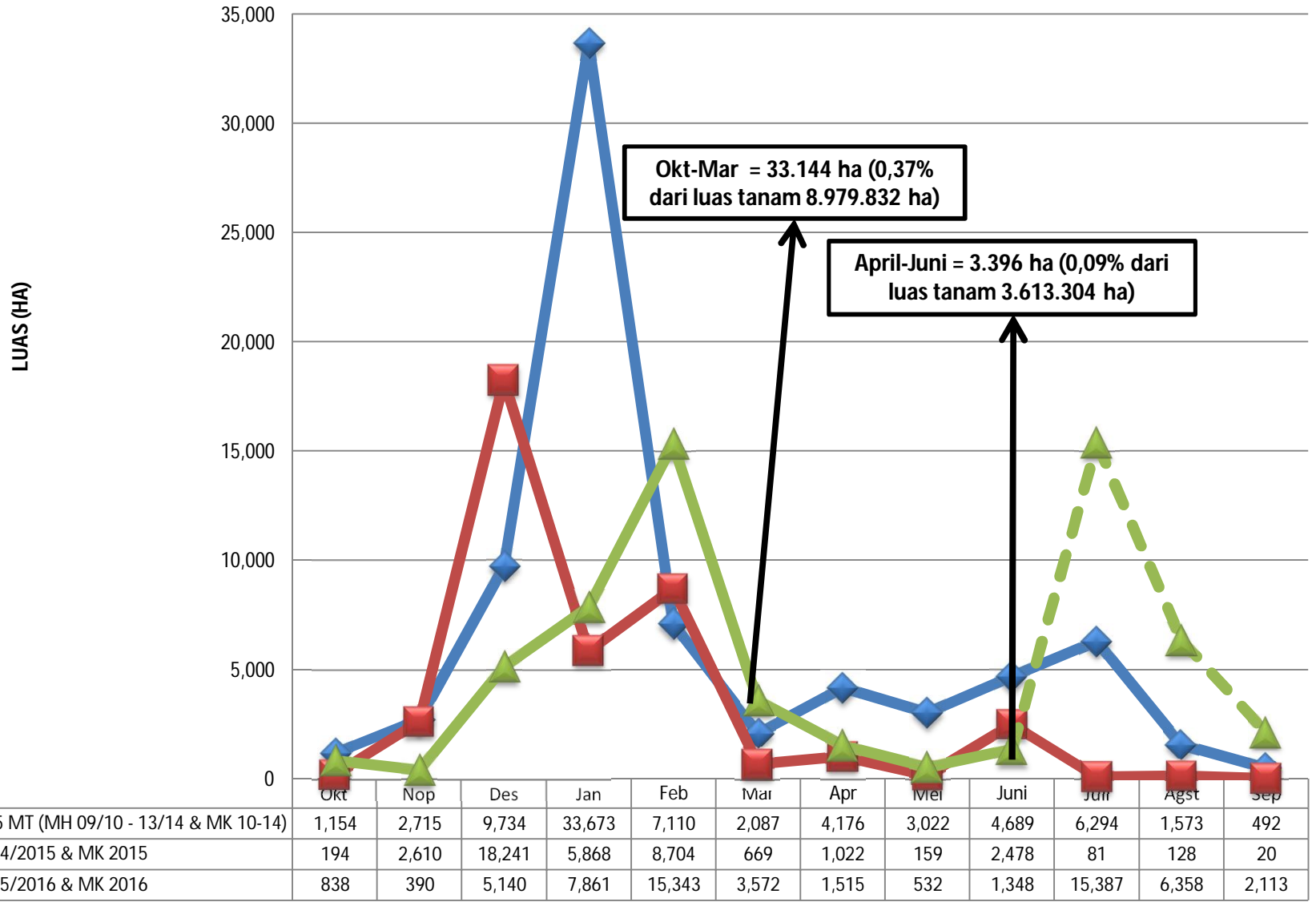


Keterangan :

- Realisasi MH 2015/2016 & MK 2016 (Oktober -- Juni)
- - - - - -
- Periode laporan 13 Juli 2016

= 148.716 Ha (1,18% dari luas tanam 12.593.136 Ha)
= Prediksi Juli – September 2016

**GRAFIK 4. REALISASI DAN PRAKIRAAN LUAS TANAMAN PADI YANG PUSO AKIBAT BANJIR DI INDONESIA
MH 2015/2016 & MK 2016, MH 2014/2015 & MK 2015 DAN RERATA 5 MT**

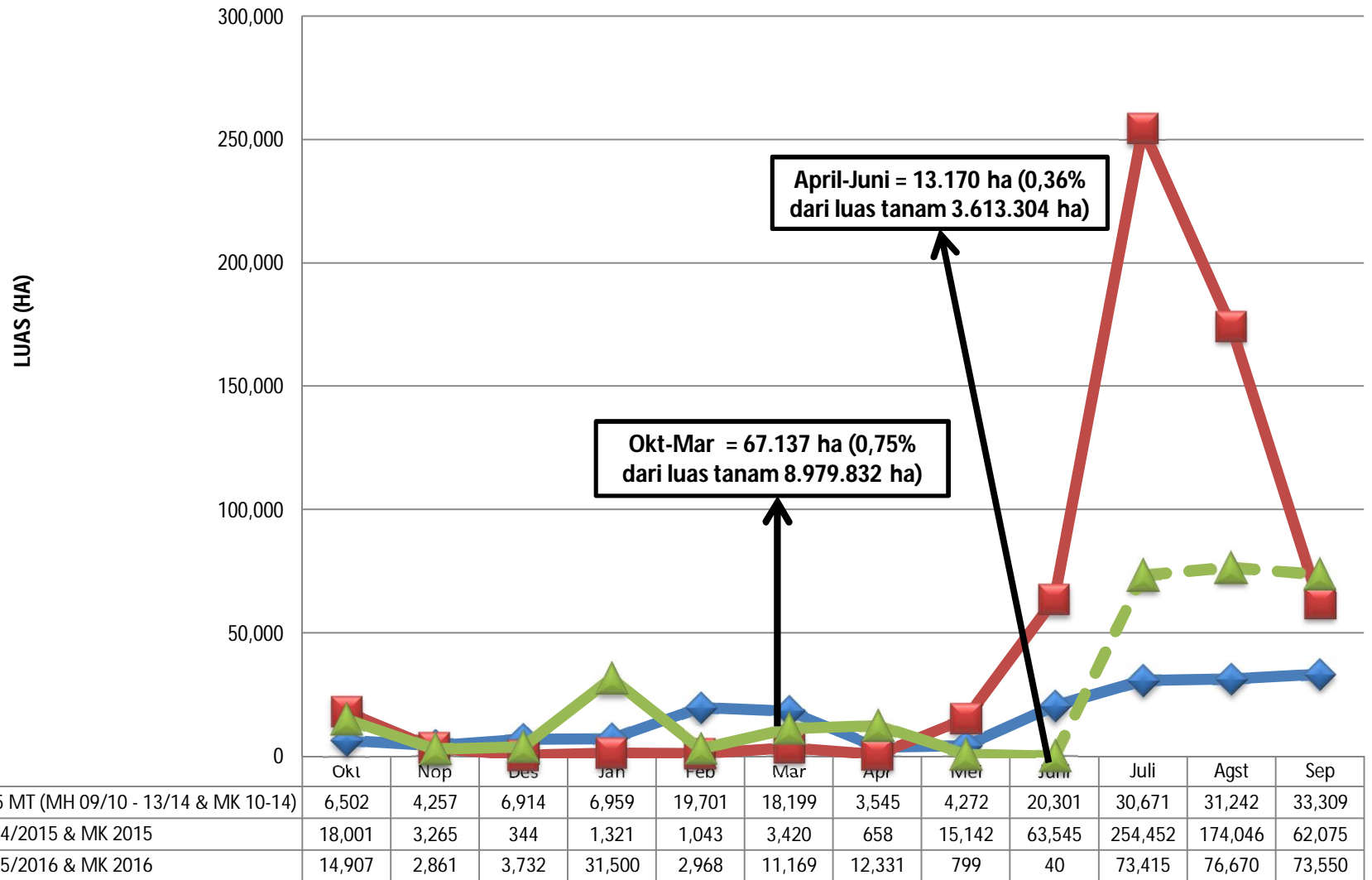


Keterangan :

- Realisasi MH 2015/2016 & MK 2016 (Oktober -- Juni)
- - - - - -
- Periode laporan 13 Juli 2016

= 36.540 Ha (0,29 dari luas tanam 12.593.136 Ha)
= Prediksi Juli – September 2016

**GRAFIK 5. REALISASI DAN PRAKIRAAN LUAS TANAMAN PADI YANG TERKENA KEKERINGAN DI INDONESIA
MH 2015/2016 & MK 2016, MH 2014/2015 & MK 2015 DAN RERATA 5 MT**

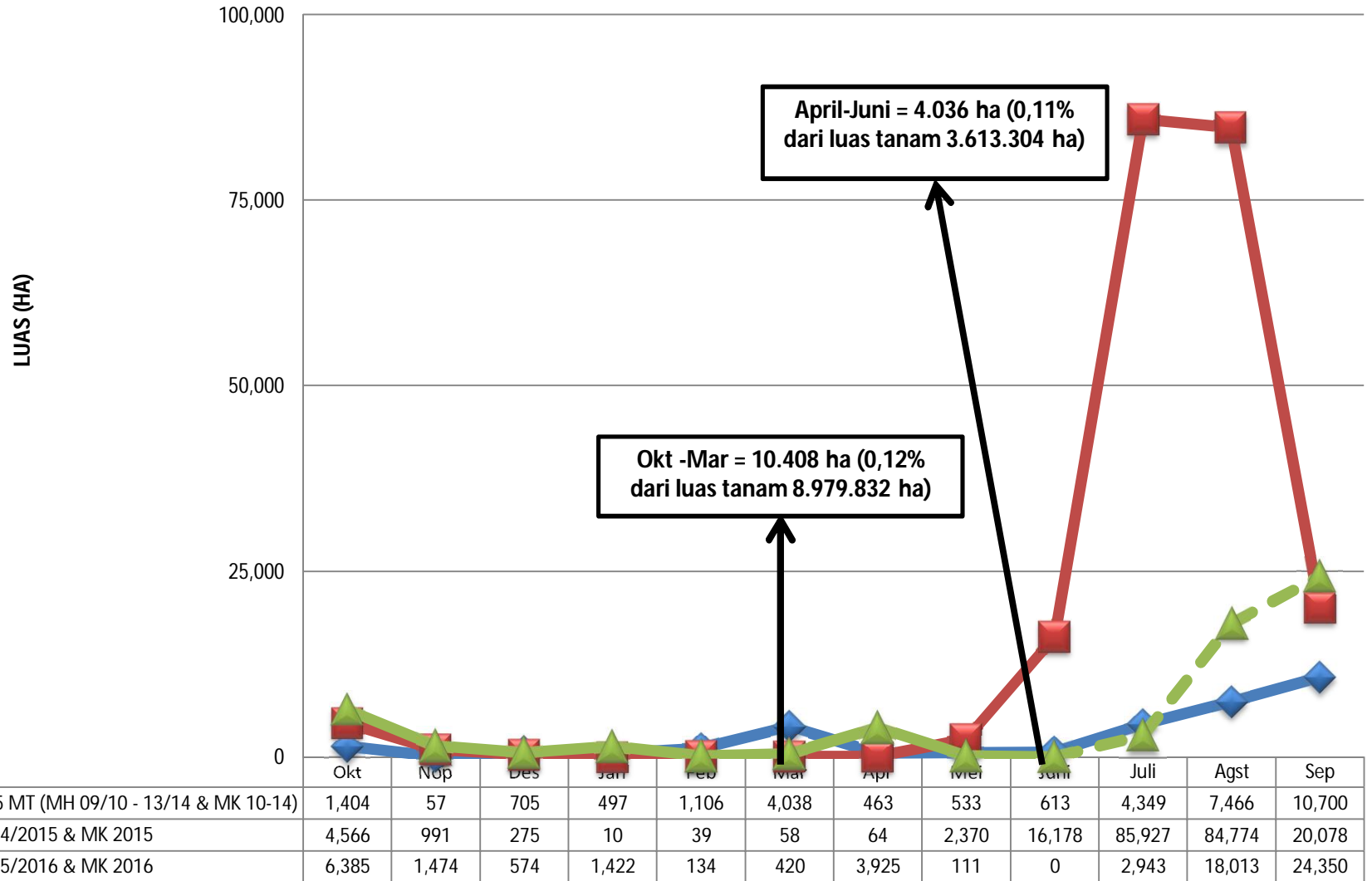


Keterangan :

- Realisasi MH 2015/2016 & MK 2016 (Oktober -- Juni)
- - - - - -
- Periode laporan 13 Juli 2016

= 80.306 Ha (0,64% dari luas tanam 12.593.136 Ha)
= Prediksi Juli – September 2016

**GRAFIK 6. REALISASI DAN PRAKIRAAN LUAS TANAMAN PADI YANG PUSO AKIBAT KEKERINGAN DI INDONESIA
MH 2015/2016 & MK 2016, MH 2014/2015 & MK 2015 DAN RERATA 5 MT**



Keterangan :

- Realisasi MH 2015/2016 & MK 2016 (Oktober -- Juni)

- - - - - -

- Periode laporan 13 Juli 2016

= 14.444 Ha (0,11% dari luas tanam 12.593.136 Ha)

= Prediksi Juli – September 2016