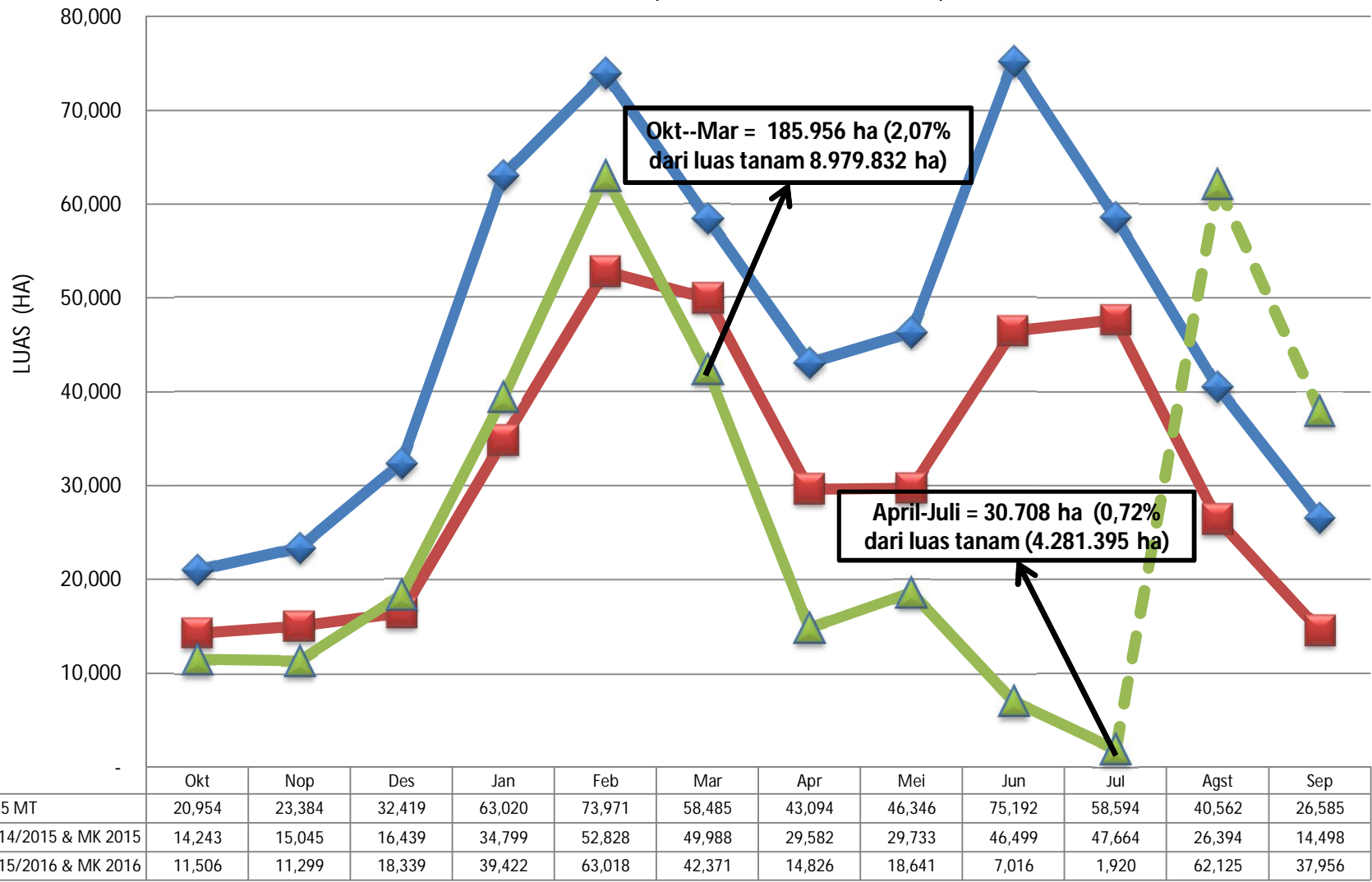


**GRAFIK 1. REALISASI DAN PRAKIRAAN LUAS TANAMAN PADI YANG TERKENA SERANGAN OPT UTAMA DI INDONESIA
MH 2015/2016 & MK 2016, MH 2014/2015 & MK 2015, RERATA 5 MT**

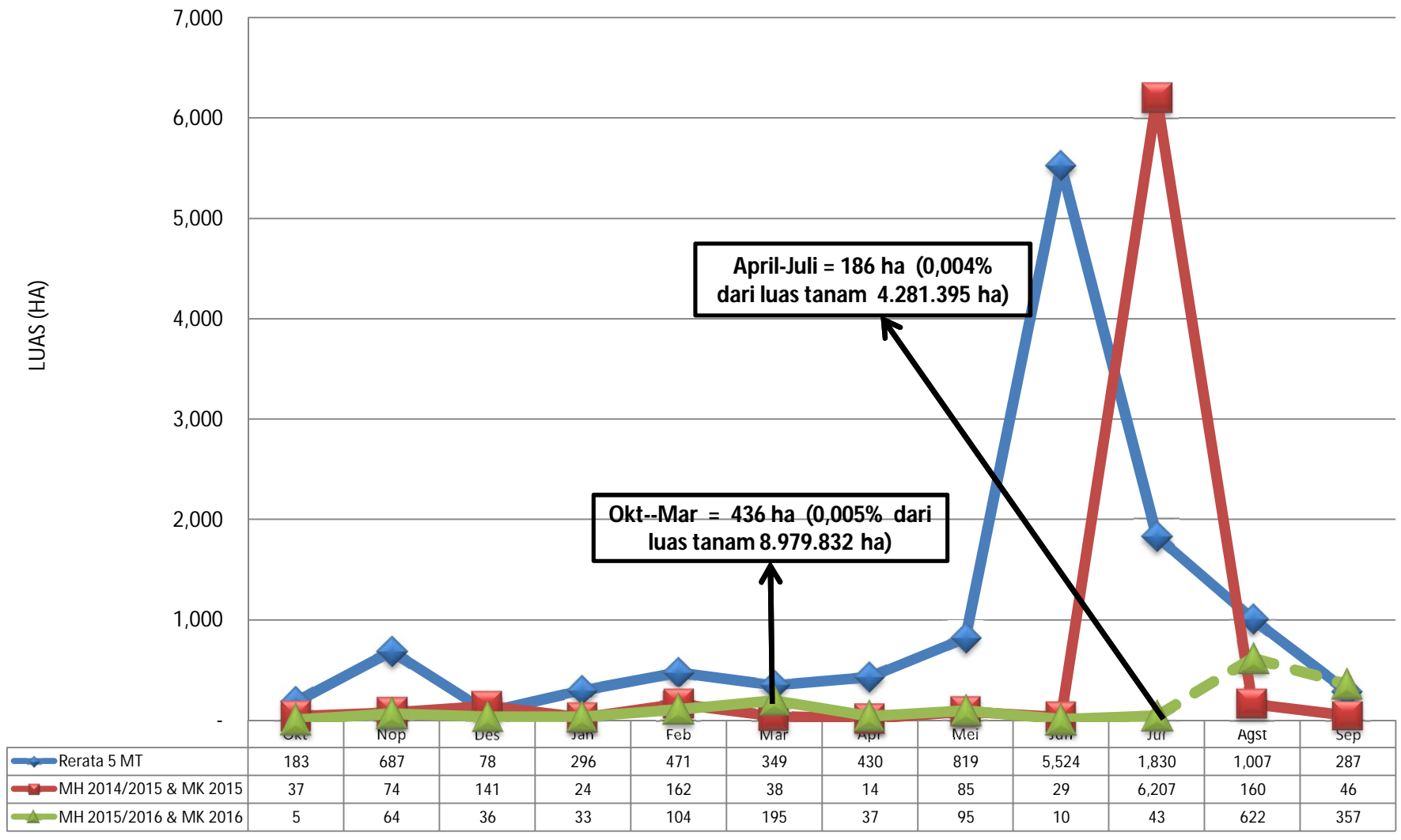


Keterangan :

- Realisasi MH 2015/2016 & MK 2016 (Oktober -- Juli)
- - - - - -
- Periode laporan 3 Agustus 2016

= 216.663 Ha (1,63% dari luas tanam 13.261.227 Ha)
= Prediksi Agustus – September 2016

**GRAFIK 2. REALISASI DAN PRAKIRAAN LUAS TANAMAN PADI YANG PUSO AKIBAT SERANGAN OPT UTAMA DI INDONESIA
MH 2015/2016 & MK 2016, MH 2014/2015 & MK 2015, RERATA 5 MT**

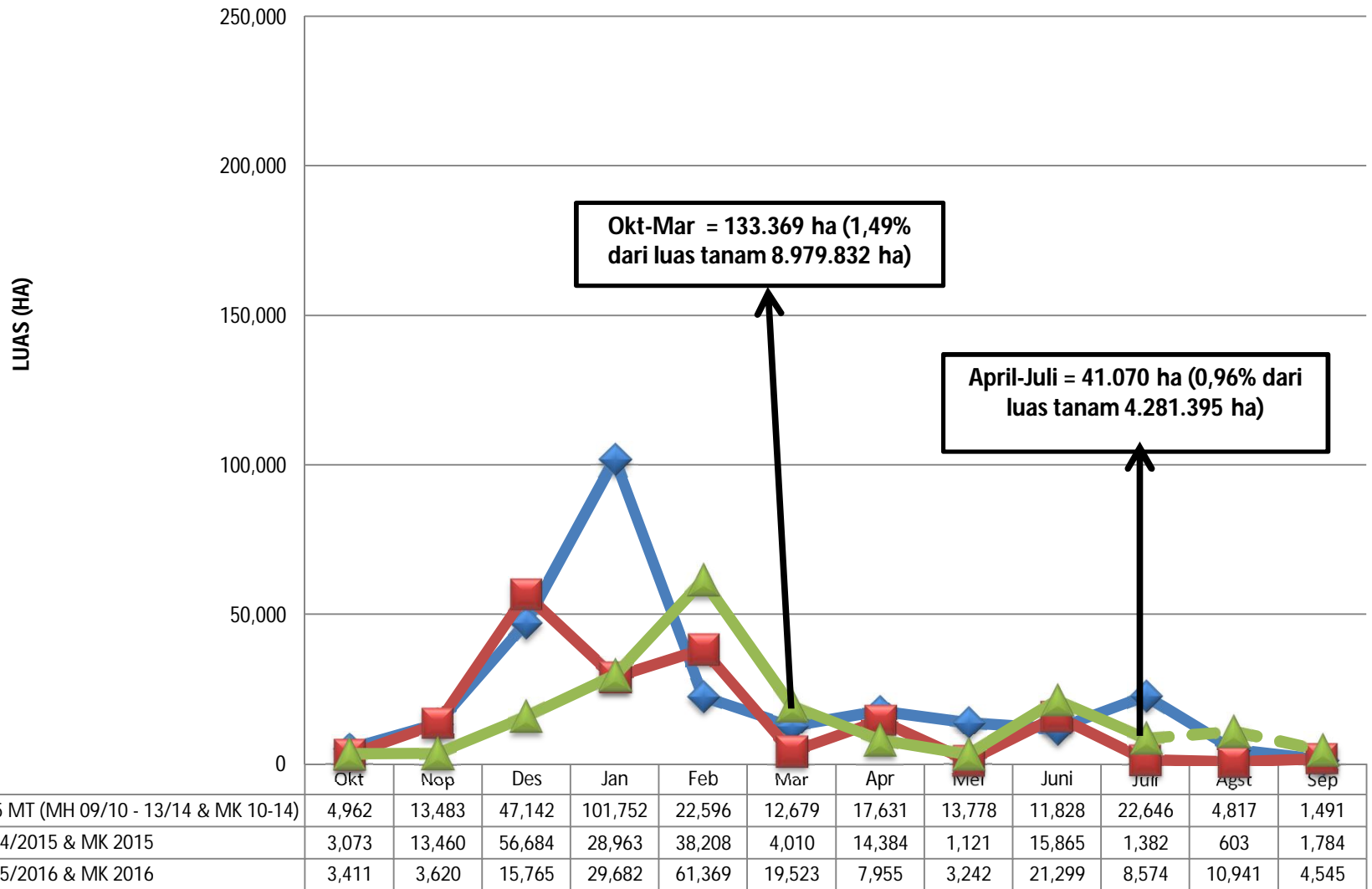


Keterangan :

- Realisasi MH 2015/2016 & MK 2016 (Oktober -- Juli)
- - - - - -
- Periode laporan 3 Agustus 2016

= 622 Ha (0,004% dari luas tanam 13.261.227 Ha)
= Prediksi Agustus – September 2016

**GRAFIK 3. REALISASI DAN PRAKIRAAN LUAS TANAMAN PADI TERKENA BANJIR DI INDONESIA
MH 2015/2016 & MK 2016, MH 2014/2015 & MK 2015, RERATA 5 MT**

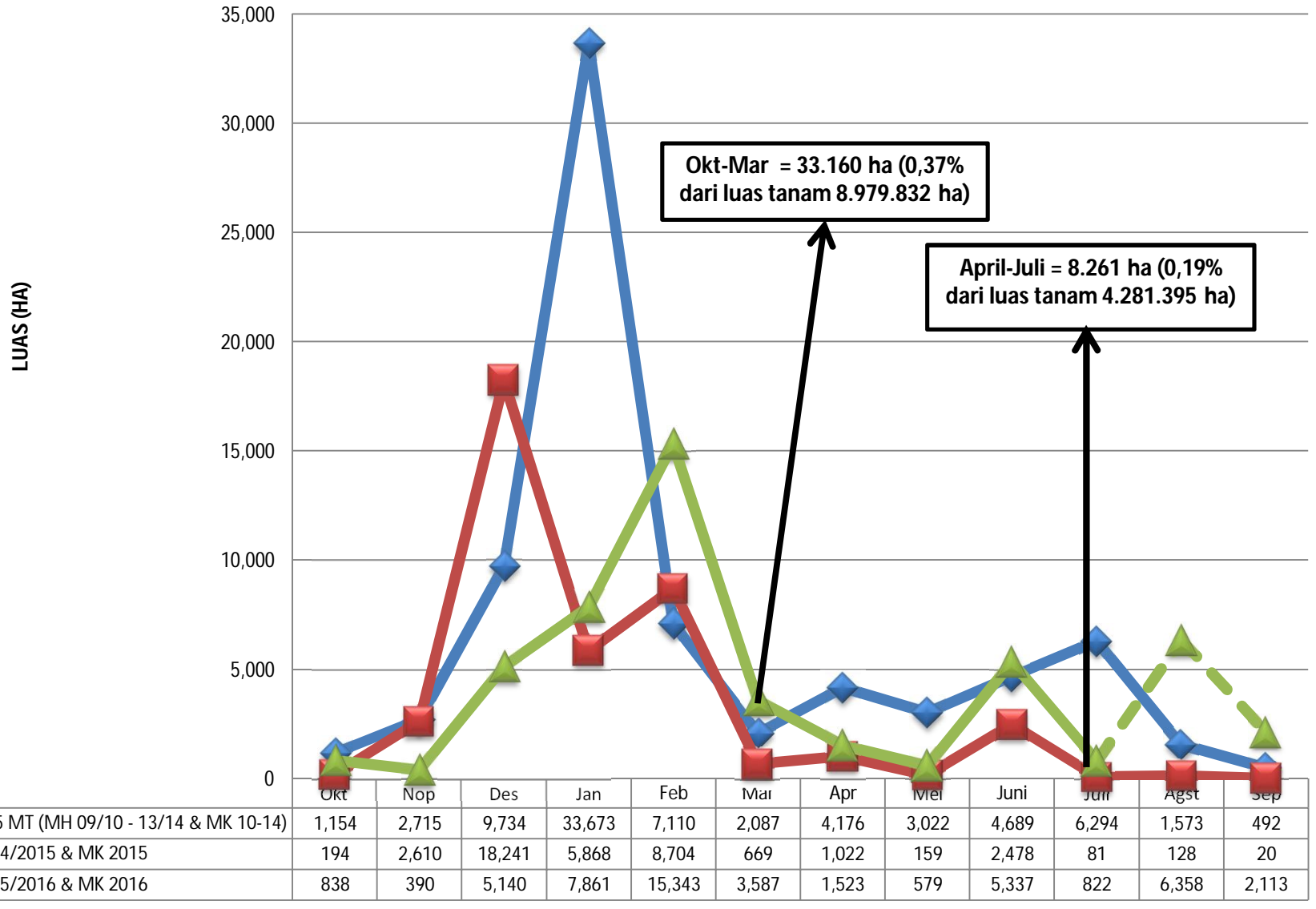


Keterangan :

- Realisasi MH 2015/2016 & MK 2016 (Oktober -- Juli)
- -----
- Periode laporan 3 Agustus 2016

= 174.439 Ha (1,32% dari luas tanam 13.261.227 Ha)
= Prediksi Agustus – September 2016

**GRAFIK 4. REALISASI DAN PRAKIRAAN LUAS TANAMAN PADI YANG PUSO AKIBAT BANJIR DI INDONESIA
MH 2015/2016 & MK 2016, MH 2014/2015 & MK 2015 DAN RERATA 5 MT**

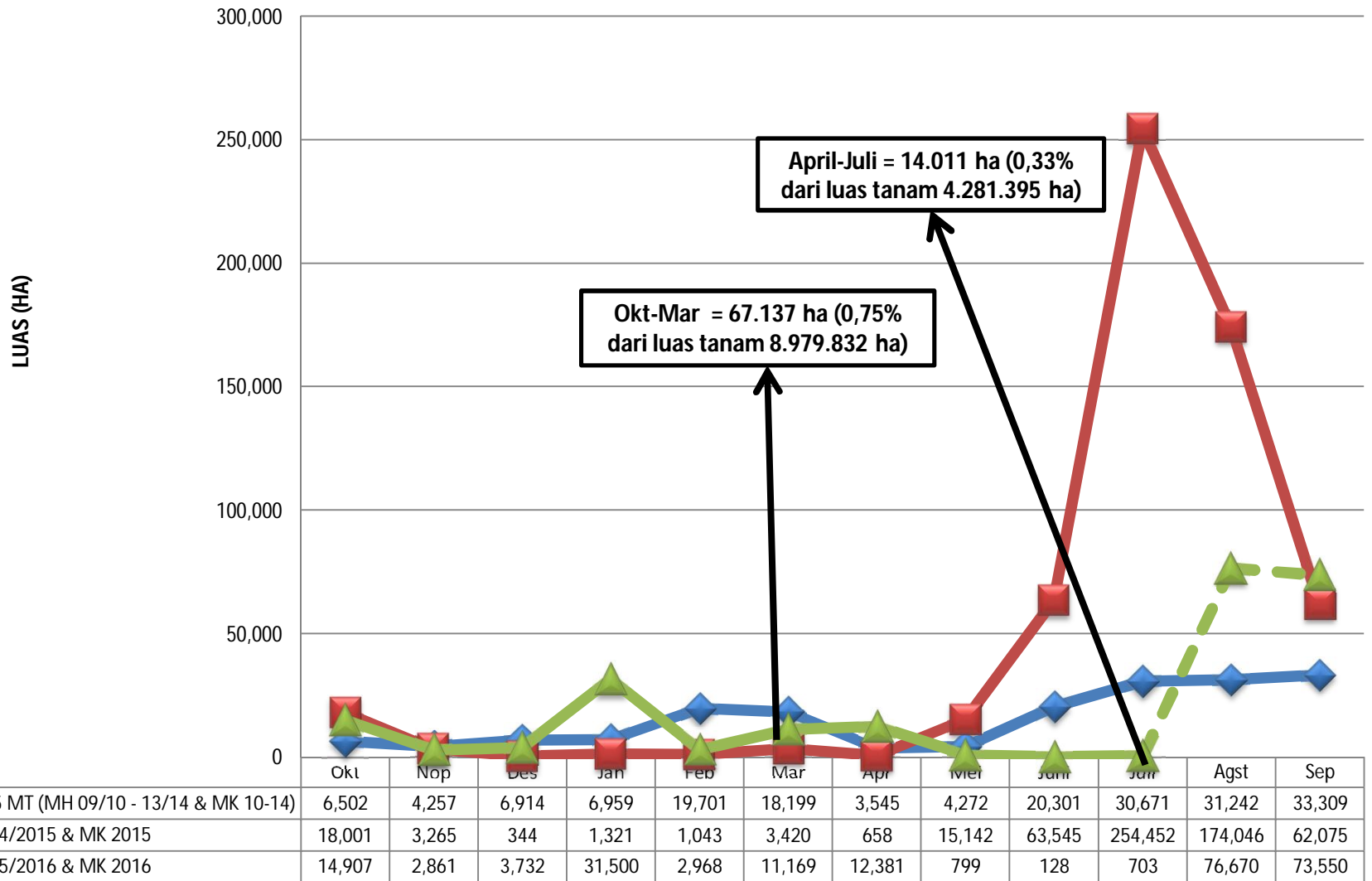


Keterangan :

- Realisasi MH 2015/2016 & MK 2016 (Oktober -- Juli)
- - - - - -
- Periode laporan 3 Agustus 2016

= 41.421 Ha (0,31 dari luas tanam 13.261.227 Ha)
= Prediksi Agustus – September 2016

**GRAFIK 5. REALISASI DAN PRAKIRAAN LUAS TANAMAN PADI YANG TERKENA KEKERINGAN DI INDONESIA
MH 2015/2016 & MK 2016, MH 2014/2015 & MK 2015 DAN RERATA 5 MT**

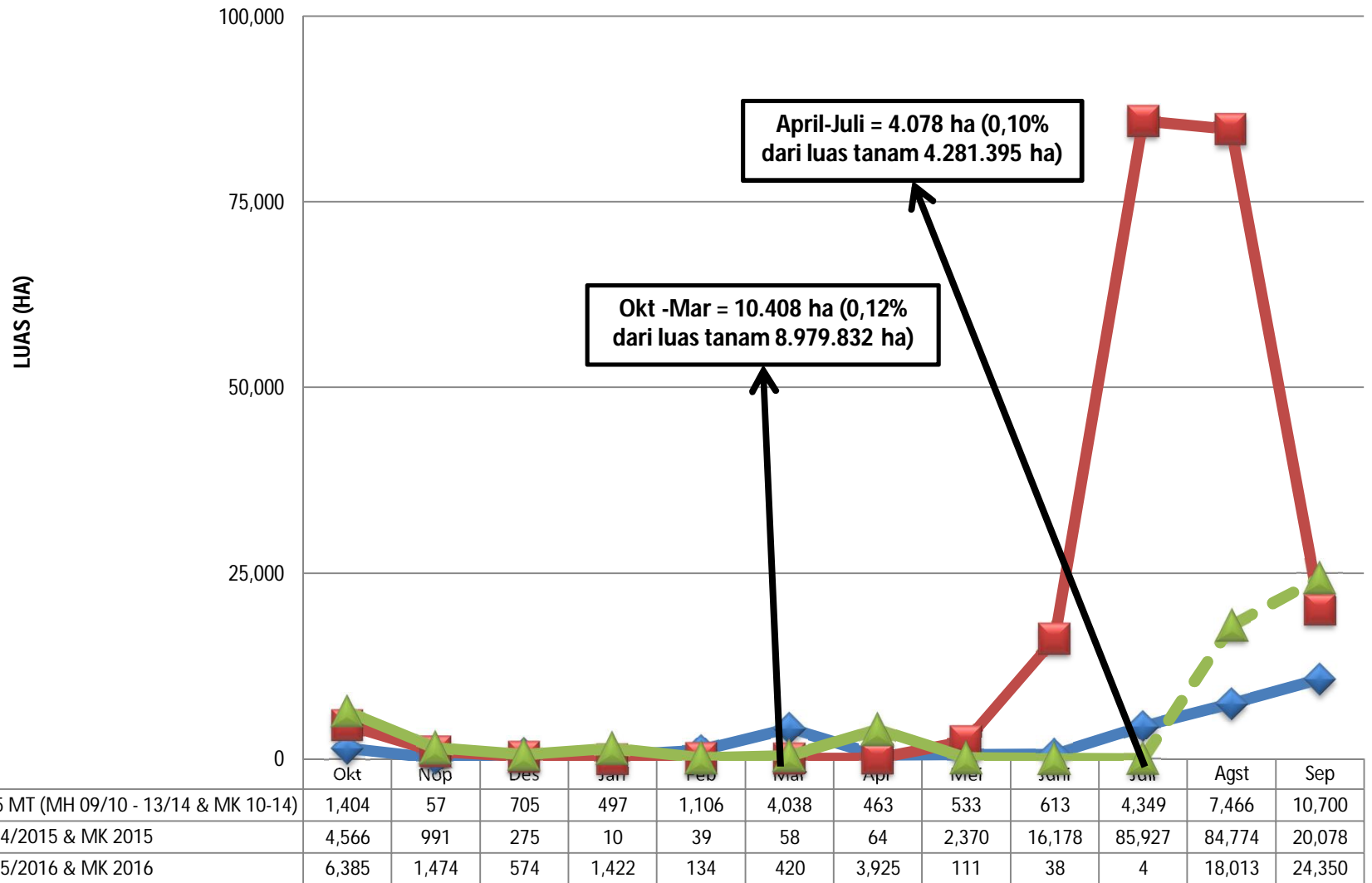


Keterangan :

- Realisasi MH 2015/2016 & MK 2016 (Oktober -- Juli)
- - - - - -
- Periode laporan 3 Agustus 2016

= 81.147 Ha (0,61% dari luas tanam 13.261.227 Ha)
= Prediksi Agustus – September 2016

**GRAFIK 6. REALISASI DAN PRAKIRAAN LUAS TANAMAN PADI YANG PUSO AKIBAT KEKERINGAN DI INDONESIA
MH 2015/2016 & MK 2016, MH 2014/2015 & MK 2015 DAN RERATA 5 MT**



Keterangan :

- Realisasi MH 2015/2016 & MK 2016 (Oktober -- Juli)
- - - - - -
- Periode laporan 3 Agustus 2016

= 14.486 Ha (0,11% dari luas tanam 13.261.227 Ha)
= Prediksi Agustus – September 2016